



# **L'ARBITRAGE EN FRANCE:**

## **LA CARRIERE, LES MOTIVATIONS ET LA FORMATION**

-

### **SYNTHESE**

Lancement : 14 aout 2015

Clôture : 12 septembre 2015

Répondants : 2228 pour 13194 arbitres sondés

Octobre 2015

Pôle Administration Générale et Finances  
Pole Formation

## SYNTHESE

L'enquête a été envoyée à plus de 13.800 arbitres figurant sur la base FBI dont les 10.600 arbitres recensés l'an dernier

17% des arbitres sondés ont répondu à l'enquête. Soit le meilleur score jamais réalisé par FBE. Ce taux de réponse permet de considérer les réponses comme des indicateurs cohérents.

Le taux de réponse hommes/femmes est équivalent à la répartition par sexe des arbitres (environ 20% de réponses de femmes).

Les arbitres n'officiant plus ont répondu globalement dans les mêmes proportions que les arbitres en activité (13% des réponses de l'enquête pour 17% de l'effectif) ce qui est très satisfaisant.

Rappel : le renouvellement des arbitres est proche de 30% : Soit environ 3.000 arbitres par an fin à leur carrière.

Plus le niveau des arbitres est élevé, plus le taux de réponses est élevé.

### **Analyse de la population "arbitre"**

- 30% des sondés sont collégiens, lycées ou étudiants. 33% employés, 18% cadres, 6% ouvriers et 6% cadres ou chef d'entreprise.
- La classe d'âge 18/25 est la plus représentée au niveau CF, ligue et département.
- Les arbitres féminins sont proportionnellement plus jeunes (tranche 18/25 très majoritaires) et peu nombreuses.
- Les arbitres CF féminines sont proportionnellement plus âgés que les hommes.
- 45% d'hommes et 25% de femmes mariés avec enfants.
- Les femmes sans enfants représentent 85% de l'effectif féminin alors que les hommes sans enfants ne représentent que 60%.
- Les femmes célibataires (60%) sont plus nombreuses que les hommes célibataires (50%) et que le fait d'avoir des enfants impact davantage les femmes que les hommes.
- 25% des femmes HN ont 2 enfants.

### **Motivations à débiter l'arbitrage:**

#### hommes :

1. Besoins du club
2. Prendre des responsabilités
3. Rémunération

#### femmes :

1. prendre des responsabilités
2. La rémunération
3. Vocation et besoin de mon club

Plus on arbitre longtemps, plus on arbitre par vocation. La rémunération compte un peu plus.

## **Arrêt de la carrière d'arbitre**

Plus les femmes évoluent à un niveau important, plus elles sont nombreuses à songer à s'arrêter. Un homme sur 2 est voué à s'arrêter.

### Motif d'arrêt envisagé :

Chez les hommes (département et ligue), c'est par manque de temps, d'accompagnement, suite à des pressions ou des agressions verbales ou une rémunération trop faible.

A haut niveau, s'ajoutent les observations et la rétrogradation à un niveau inférieur

Chez les femmes (départements et ligues), c'est le manque de temps, suite à des pressions verbales, sentiment de ne pas être à la hauteur. Au niveau régional, les femmes relèvent en plus le manque d'évolution et d'accompagnement

En CF, c'est la pression et l'agression verbale ; Par manque de tps, manque d'accompagnement, observation/évaluation

Femme HN, manque d'accompagnement, manque d'évolution et difficulté de déplacement

Ceux qui ont arrêtés : manque de temps, démotivation, manque d'évolution personnelle, le stress et l'image ingrate liée à la fonction pour les femmes.

Raison des arrêts : les arbitres ayant arrêtés à ce jour H et F avaient pour motivation principale de satisfaire les besoins de leur club.

## **Formation :**

La plus grande majorité des arbitres estime avoir été très bien formé au règlement de jeu. Idem en mécanique

Capacité à prendre les décisions.

Les acquisitions techniques sont plutôt satisfaisantes chez les hommes et un peu moins chez les femmes. Il en est de même pour le travail en équipe.

Le travail vidéo est jugé insuffisant pour la majorité des arbitres départementaux et régionaux. Il est satisfaisant pour les arbitres CF et très satisfaisant à HN.

Beaucoup d'arbitres féminins ne se sentent pas bien armés face au stress et à la gestion des conflits. Chez les masculins, ils se sentent moyennement armés.

Si les arbitres sont globalement satisfaits voire très satisfaits de leur relation avec les joueurs et entraîneurs, les féminines le sont moins sur l'ensemble des niveaux.

Les relations avec les dirigeants sont moins bonnes avec les arbitres F que les arbitres H.

Les relations avec les dirigeants HN sont plus souvent insatisfaisantes que sur les autres niveaux.

15% des H et 25% des F se plaignent des relations avec les dirigeants.

La majorité des arbitres sont satisfaits avec la relation de leur formateur. Cependant la satisfaction décroît à mesure que l'on s'approche du HN.

50% des arbitres féminins sont insatisfaites des formateurs et observateurs.

Les arbitres sont plus satisfaits des observateurs que des formateurs.

A part les arbitres féminins HN, la très grande majorité des arbitres sont satisfaits de leur relation avec leur collègue et les OTM.

## **L'évolution :**

La majorité des arbitres considère difficile les possibilités d'évolution. Plus le niveau augmente, plus ce sentiment est fort ; Les arbitres féminins considèrent leur possibilité d'évolution encore plus difficile.

**Temps de formation :**

- Le taux de satisfaction par rapport au temps de formation est d'environ 7/10 indépendamment des niveaux.

**Contenu de formation :**

Le général selon les items :

- Le taux de satisfaction quant au **contenu de formation** est d'environ 7/10 sur l'ensemble des niveaux.
- Le taux de satisfaction quant la **qualité de la formation** est de 7,5/10. Satisfaction légèrement croissante avec le niveau.
- Le taux de satisfaction quant au **tutorat** a une moyenne de 5,5/10 pour le département à 6,5/10 pour le HN.

**Les observations :**

- Le taux de satisfaction quant à la **quantité d'observation** va de 5,5/10 pour le département à 6,5/10 pour le HN.
- Le taux de satisfaction quant à la qualité d'observation va de 4,5/10 pour le HN à 7,5/10 pour le département. Note : 45% des arbitres HN notent au plus à 3/10 la qualité de leurs observations.

**Désignations**

- **Le nombre de désignations** est jugé plutôt satisfaisant par 75% des arbitres indépendamment du niveau. La plus grande part d'insatisfaction relève des femmes HN.
- **Le délai de désignation** est globalement jugé plutôt satisfaisant (70%), les niveaux ligue et département comptent cependant 20 à 30% d'insatisfaits (délai de désignation trop court)
- **Informations disponibles dans FBI** : 65 à 75% des arbitres sont plutôt satisfaits

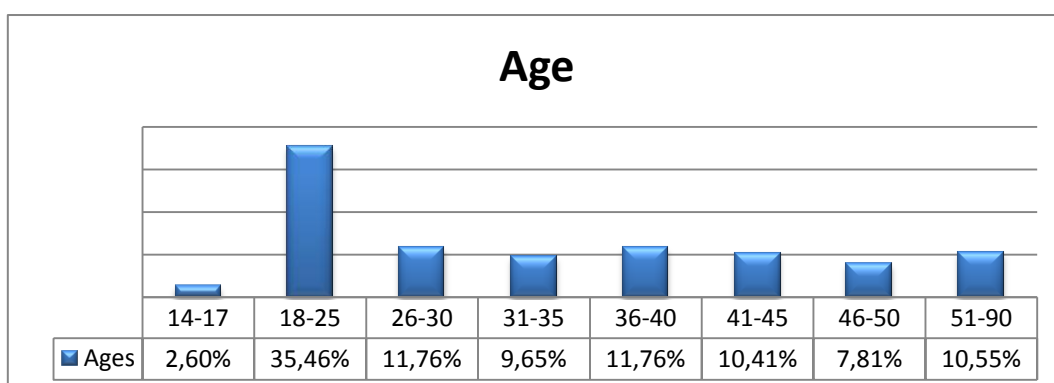
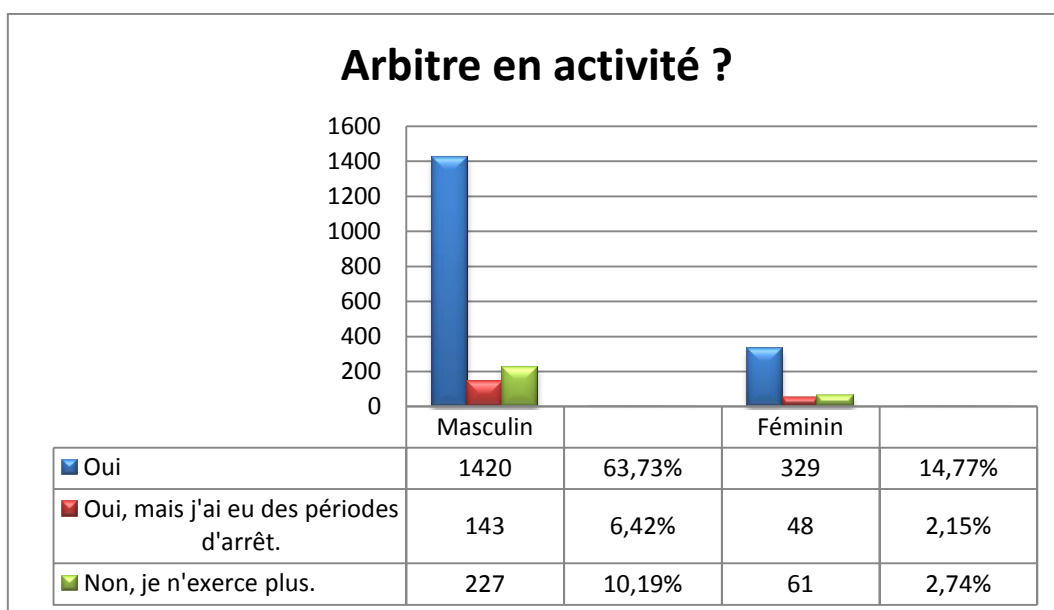
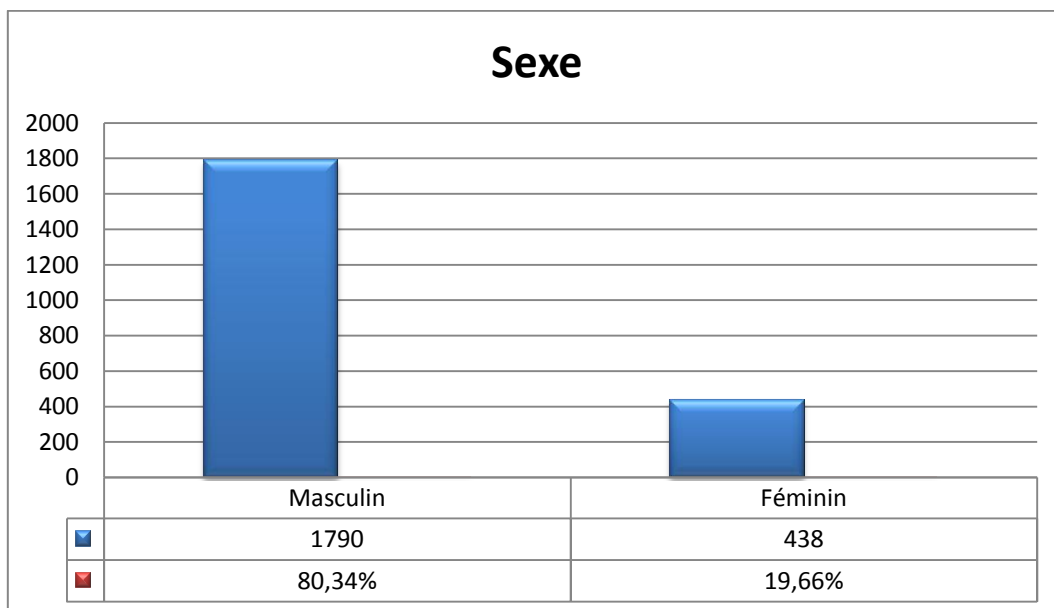
**Les femmes et l'égalité dans l'arbitrage**

- Si les arbitres homme sont plus nombreux à penser que femmes et hommes sont plutôt traitées de la même façon au niveau départemental, à moindre titre au niveau régional, la tendance s'inverse au niveau championnat de France au haut niveau où le sentiment que les femmes ne sont pas considérées comme les hommes devient très dominante (75%)
- Ce sentiment est accentué chez les arbitres féminins qui estiment à 65 % au niveau départemental, 75% au niveau régional et 80% au niveau championnat de France ne pas être considérées comme les hommes, avec une position négative très nette en championnat de France (46%)
- 75% à 85% des arbitres des 2 sexes n'estiment pas intéressant d'orienter les femmes vers l'arbitrage féminin pour accélérer leur évolution.
- Les arbitres des deux sexes estiment que les freins principaux au développement de l'arbitrage féminin sont pour les deux sexes :
  1. Les préjugés
  2. Le manque de considération envers les femmes
  3. L'environnement hostile envers les arbitres féminins
  4. L'excès de désignation des femmes sur des matches féminins
  5. La difficulté à gérer des hommes (avis principalement masculin)

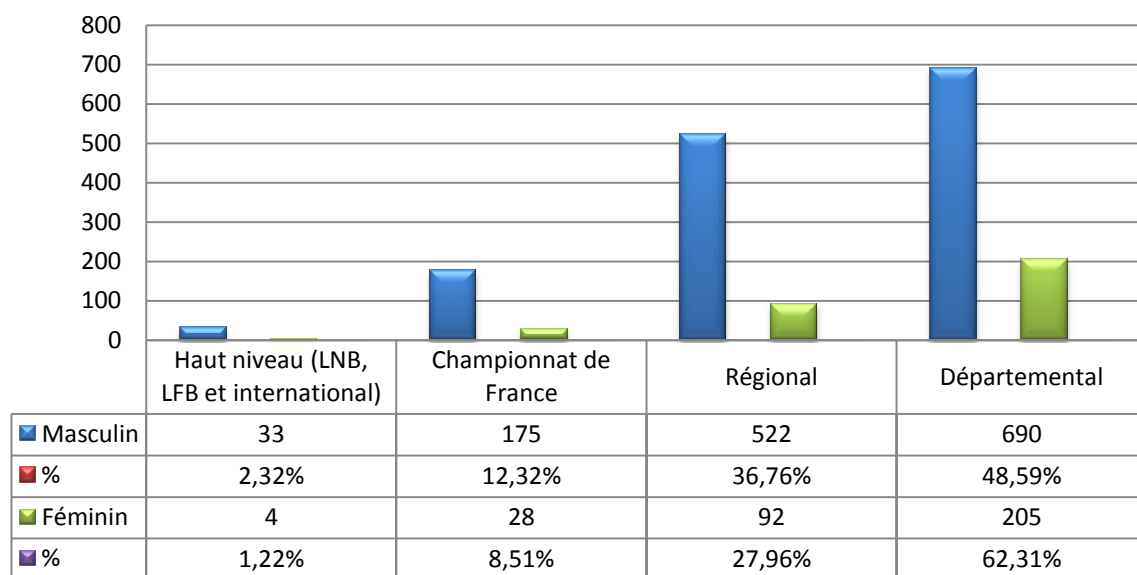
6. La position fréquente de 2° arbitre (avis principalement féminin)
7. Les désignations moins bonnes que celles des hommes (avis principalement féminin)

## I. Les profils

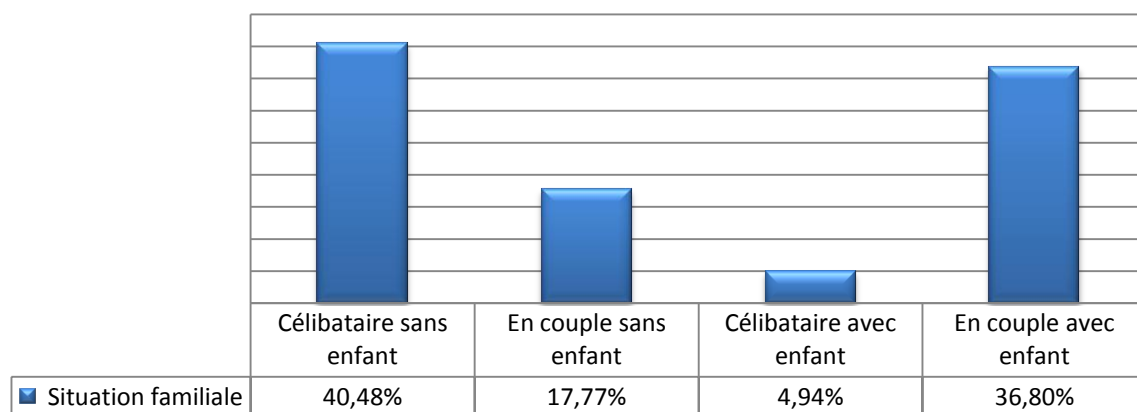
### I.1. Arbitre en général



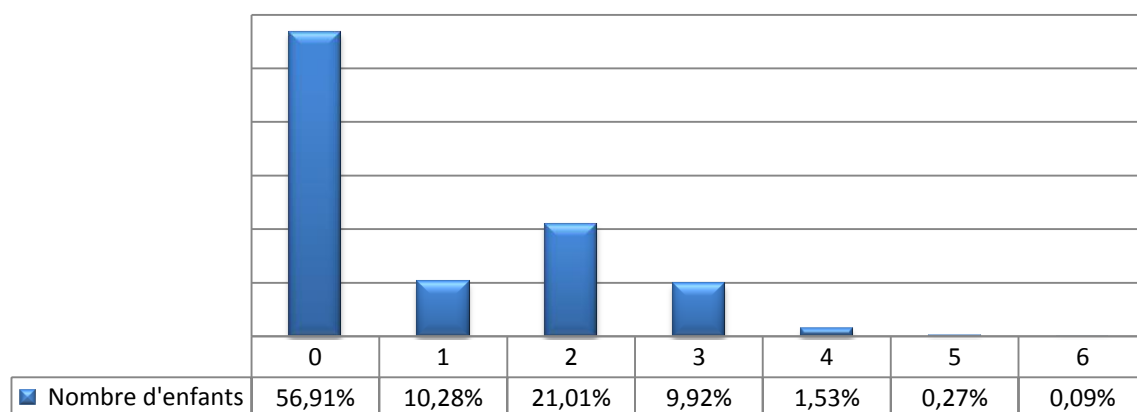
## Arbitre par niveau et sexe



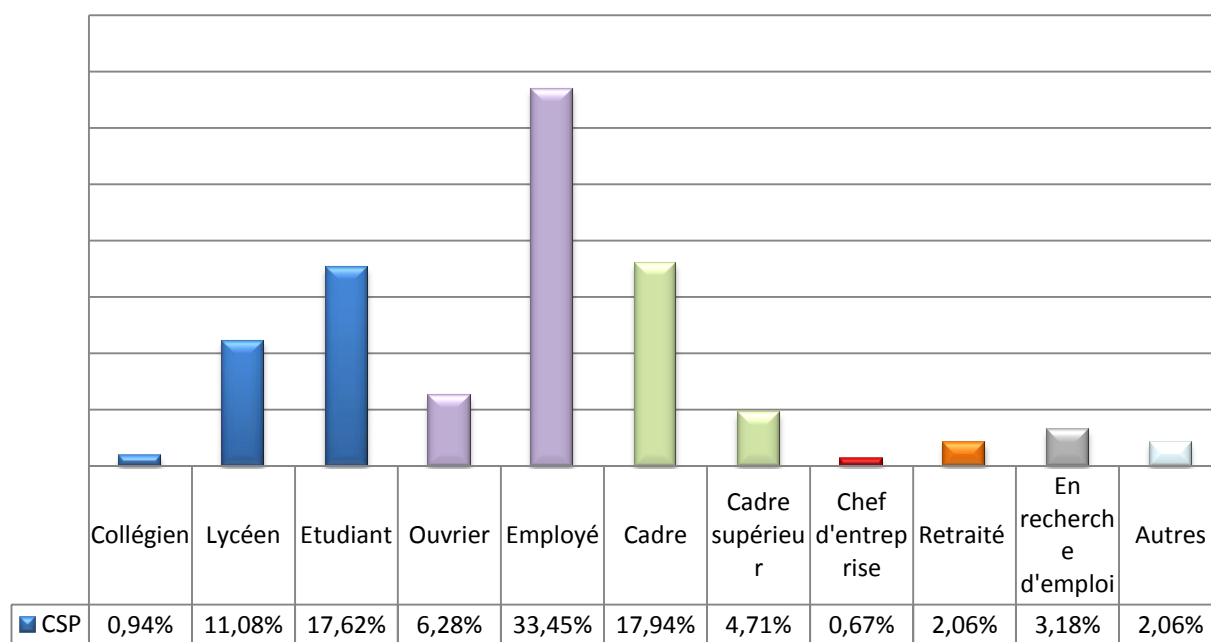
## Situation familiale



## Nombre d'enfants

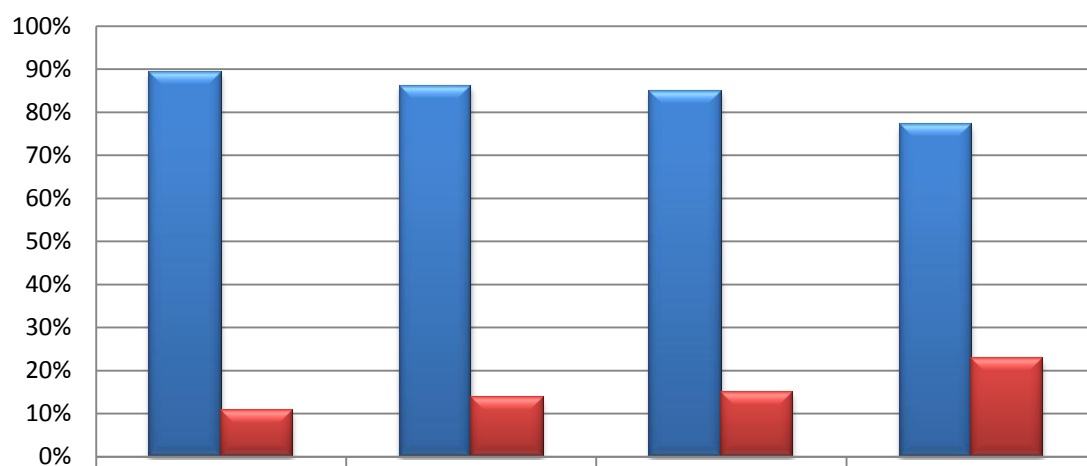


## Catégories sociaux professionnelles



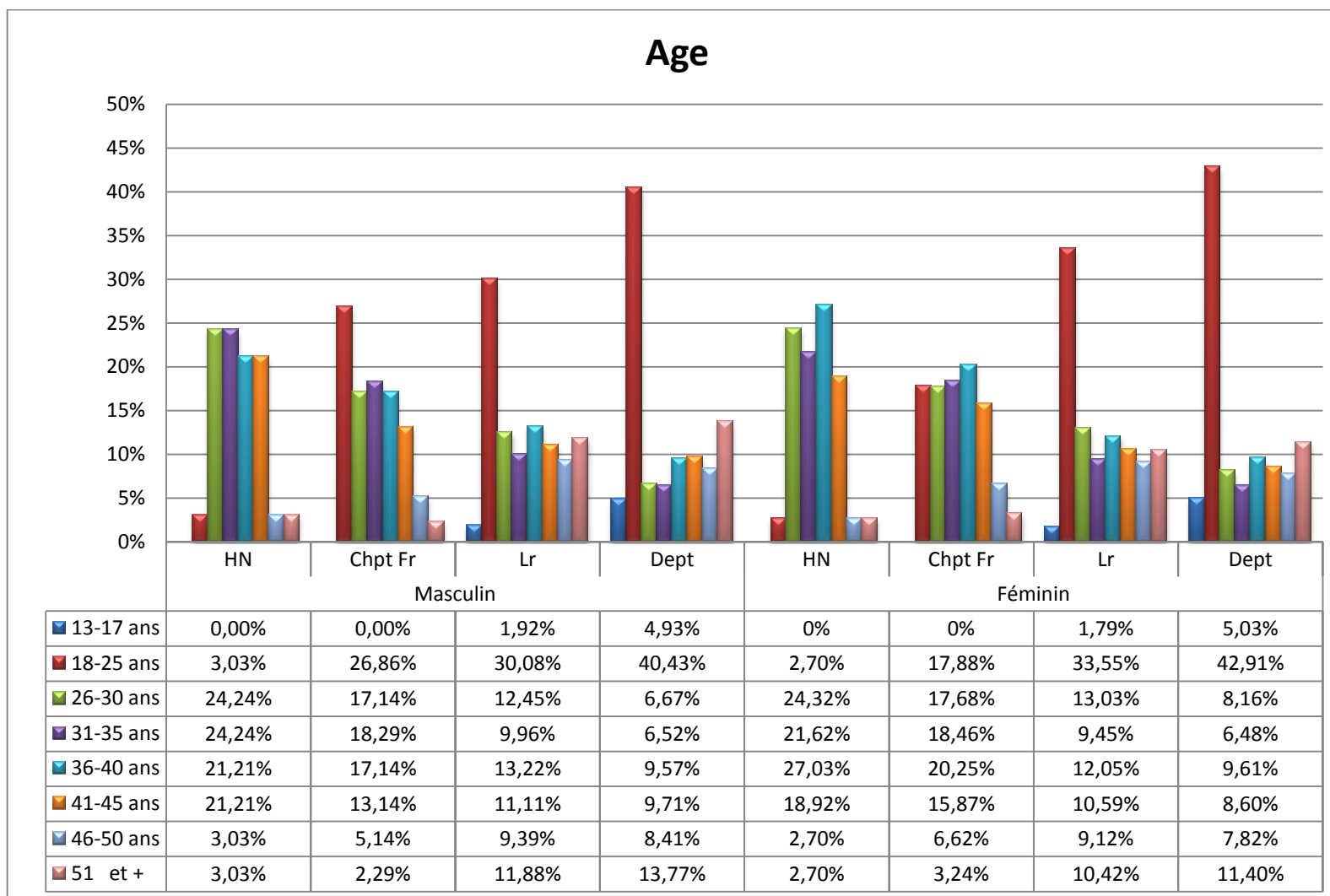


## Sexe

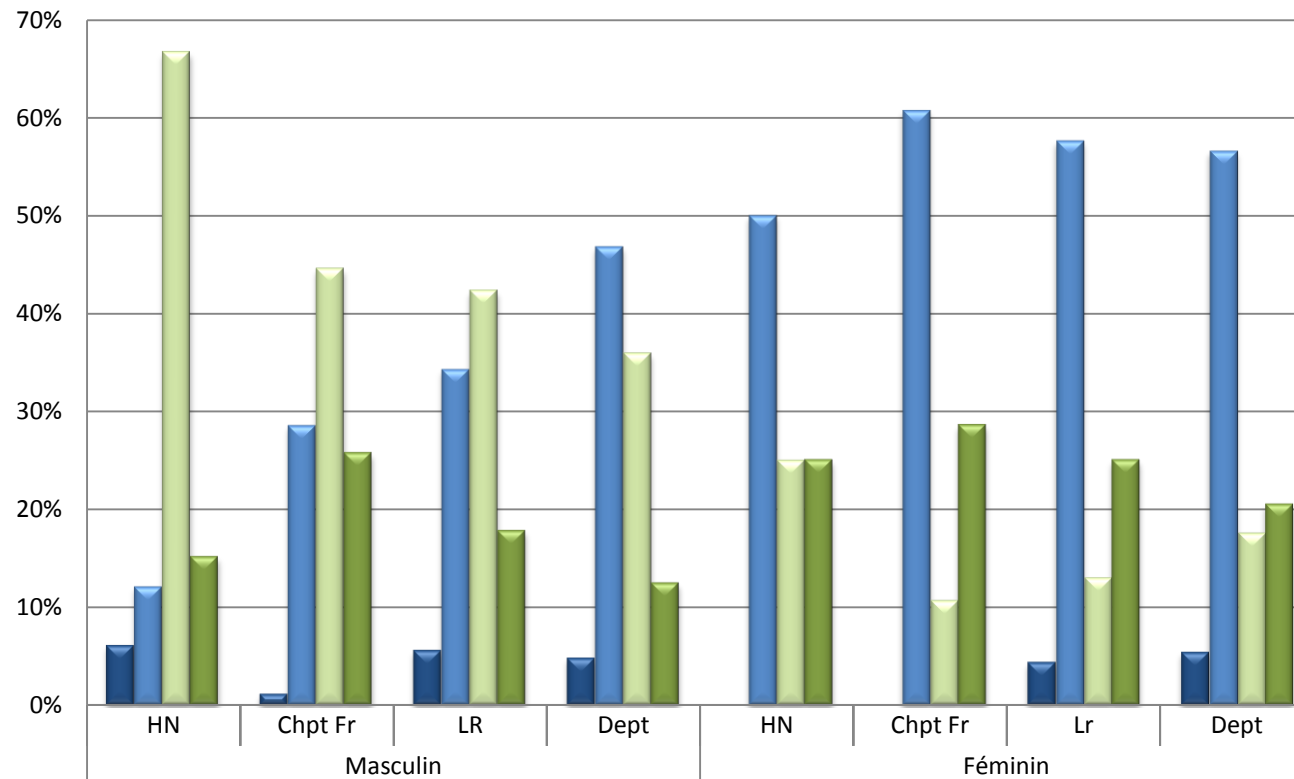


	HN	Chpt Fr	LR	Dept
Masculin	89,19%	86,21%	85,02%	77,09%
Féminin	10,81%	13,79%	14,98%	22,91%

## I.2. Profil arbitre Masculin par sexe et par niveau d'arbitrage

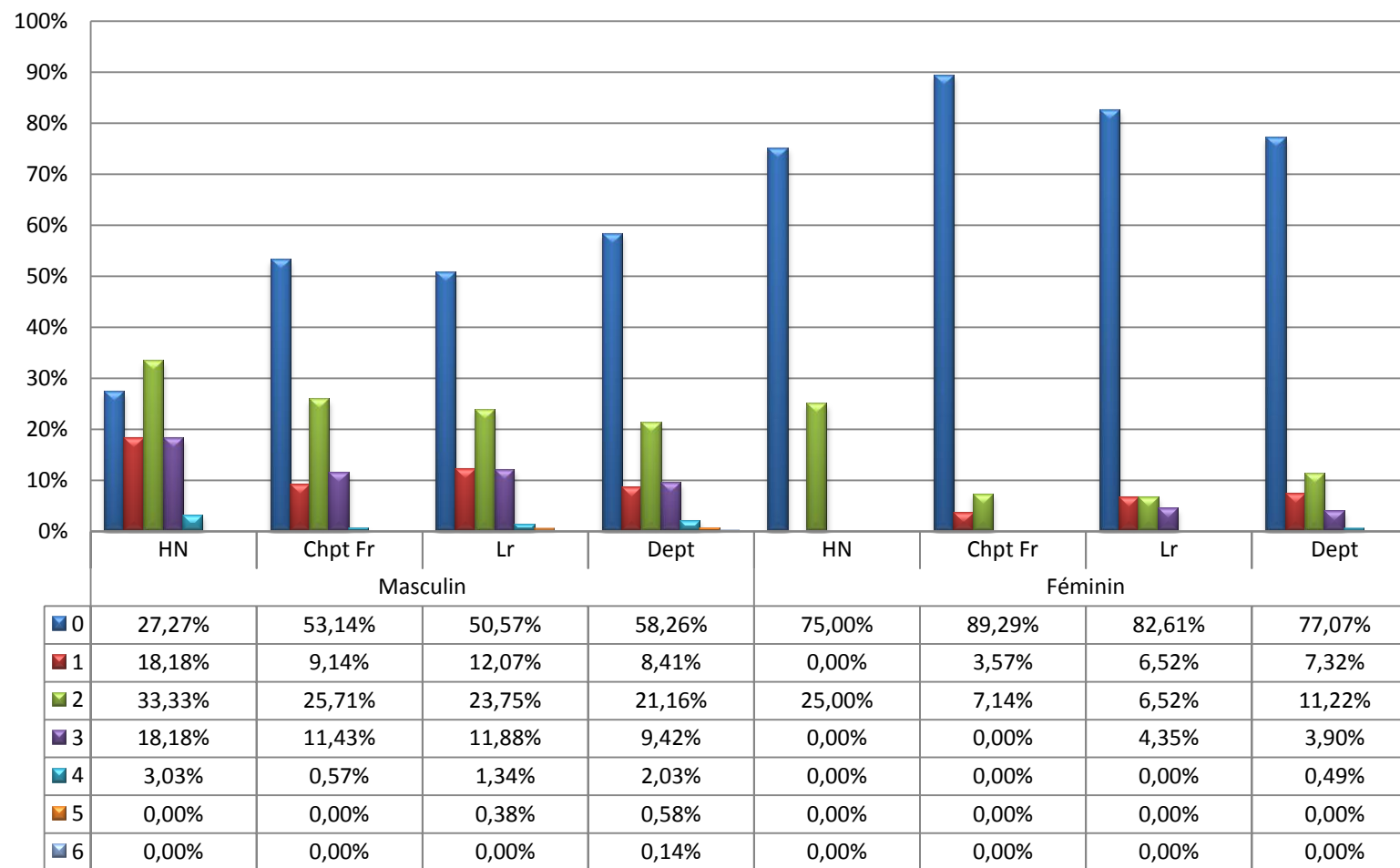


## Situation Familiale



	Masculin				Féminin			
■ Célibataire avec enfant	6,06%	1,14%	5,56%	4,78%	0,00%	0,00%	4,35%	5,37%
■ Célibataire sans enfant	12,12%	28,57%	34,29%	46,81%	50,00%	60,71%	57,61%	56,59%
■ En couple avec enfant	66,67%	44,57%	42,34%	35,94%	25,00%	10,71%	13,04%	17,56%
■ En couple sans enfant	15,15%	25,71%	17,82%	12,46%	25,00%	28,57%	25,00%	20,49%

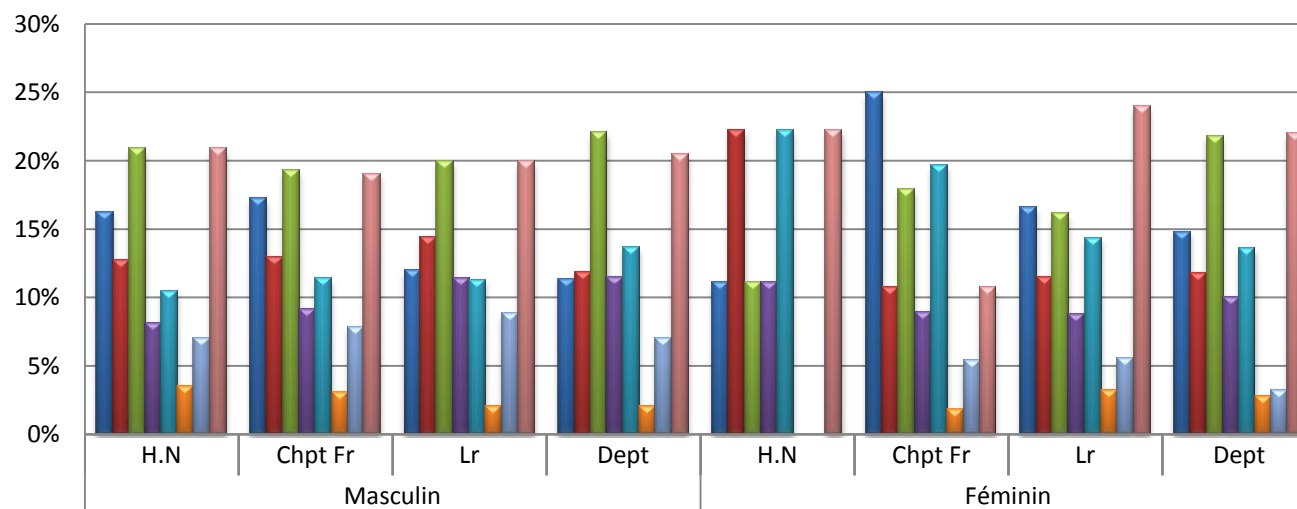
## Nombre d'enfants



## II. La carrière

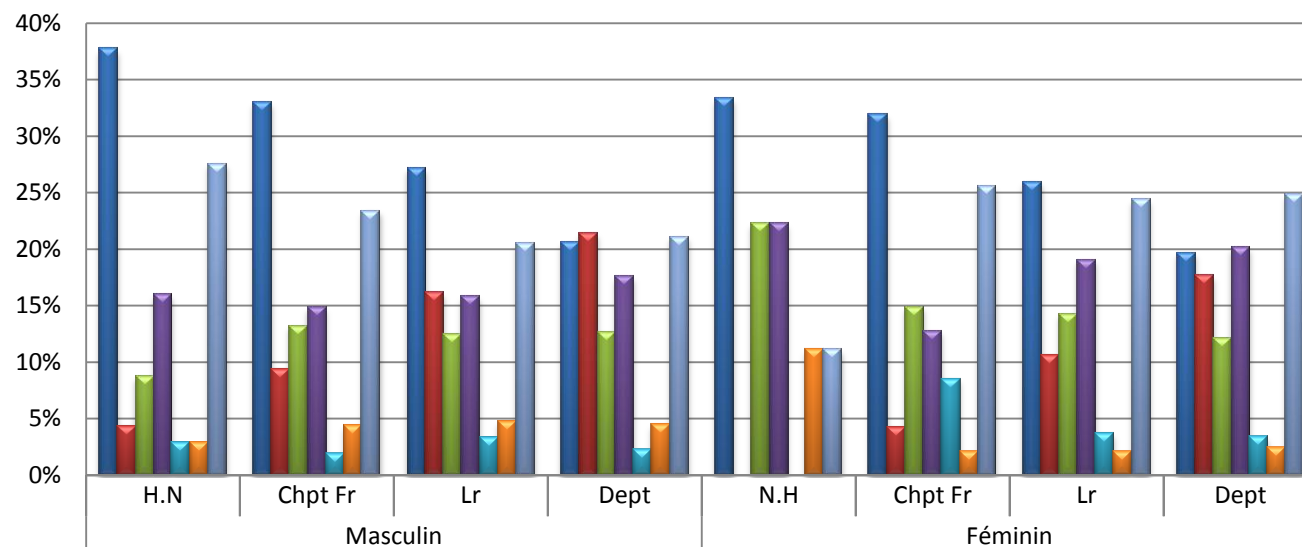
### II.1. Les motivations

#### Motivations pour devenir arbitre à l'origine



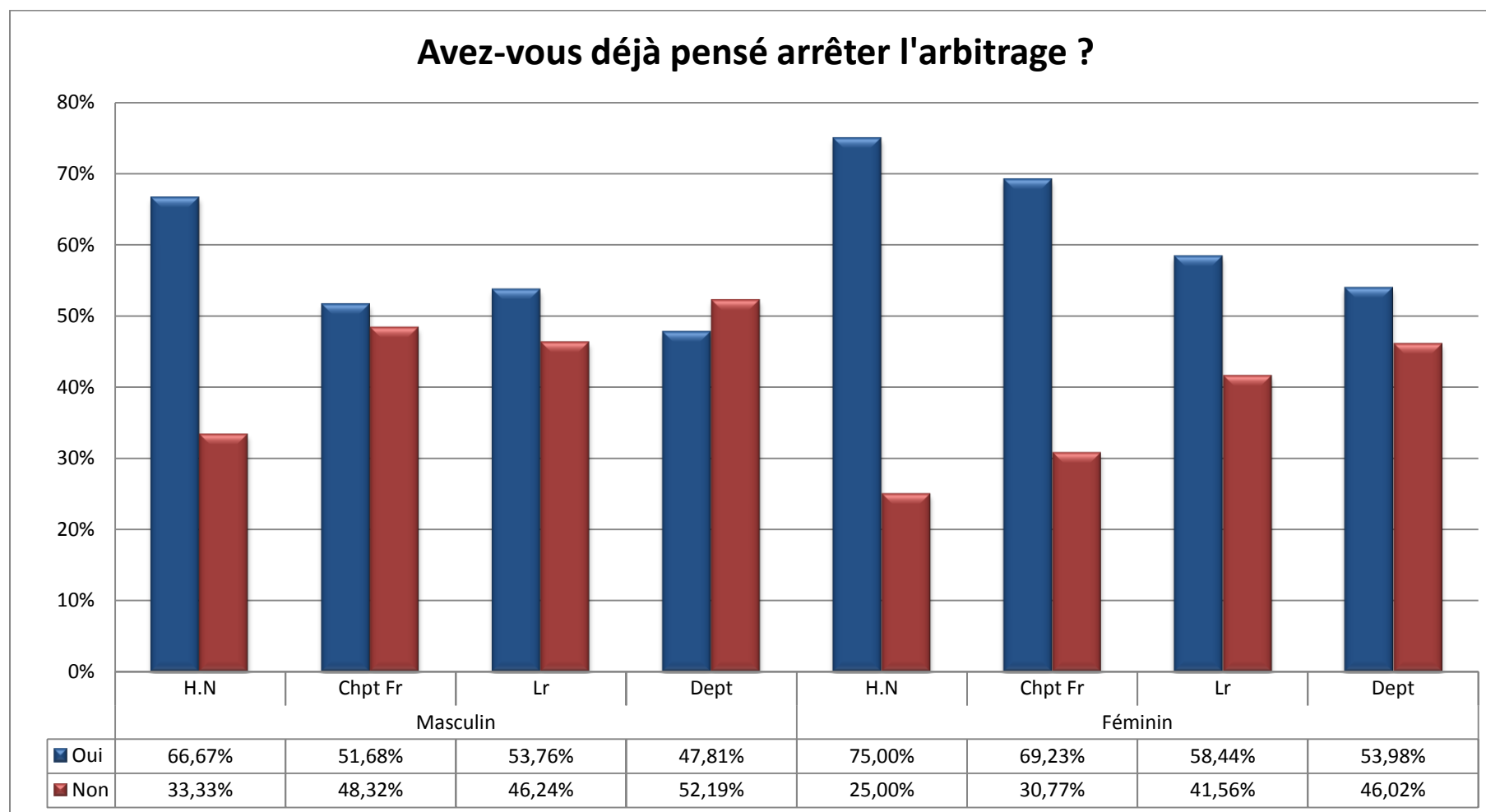
	H.N	Chpt Fr	Lr	Dept	H.N	Chpt Fr	Lr	Dept
■ Pour essayer	16,28%	17,26%	11,96%	11,37%	11,11%	25,00%	16,59%	14,80%
■ Par vocation	12,79%	12,94%	14,47%	11,84%	22,22%	10,71%	11,52%	11,80%
■ Pour les besoins de mon club	20,93%	19,29%	19,97%	22,10%	11,11%	17,86%	16,13%	21,80%
■ Pour donner suite à ma carrière de joueur	8,14%	9,14%	11,40%	11,49%	11,11%	8,93%	8,76%	10,00%
■ Pour la rémunération	10,47%	11,42%	11,32%	13,66%	22,22%	19,64%	14,29%	13,60%
■ Pour pratiquer cette activité avec mes parents, mes proches ou mes amis	3,49%	3,05%	2,10%	2,05%	0,00%	1,79%	3,23%	2,80%
■ Parce que mon niveau de joueur est moyen	6,98%	7,87%	8,81%	7,03%	0,00%	5,36%	5,53%	3,20%
■ Pour prendre des responsabilités	20,93%	19,04%	19,97%	20,46%	22,22%	10,71%	23,96%	22,00%

## Motivations d'aujourd'hui

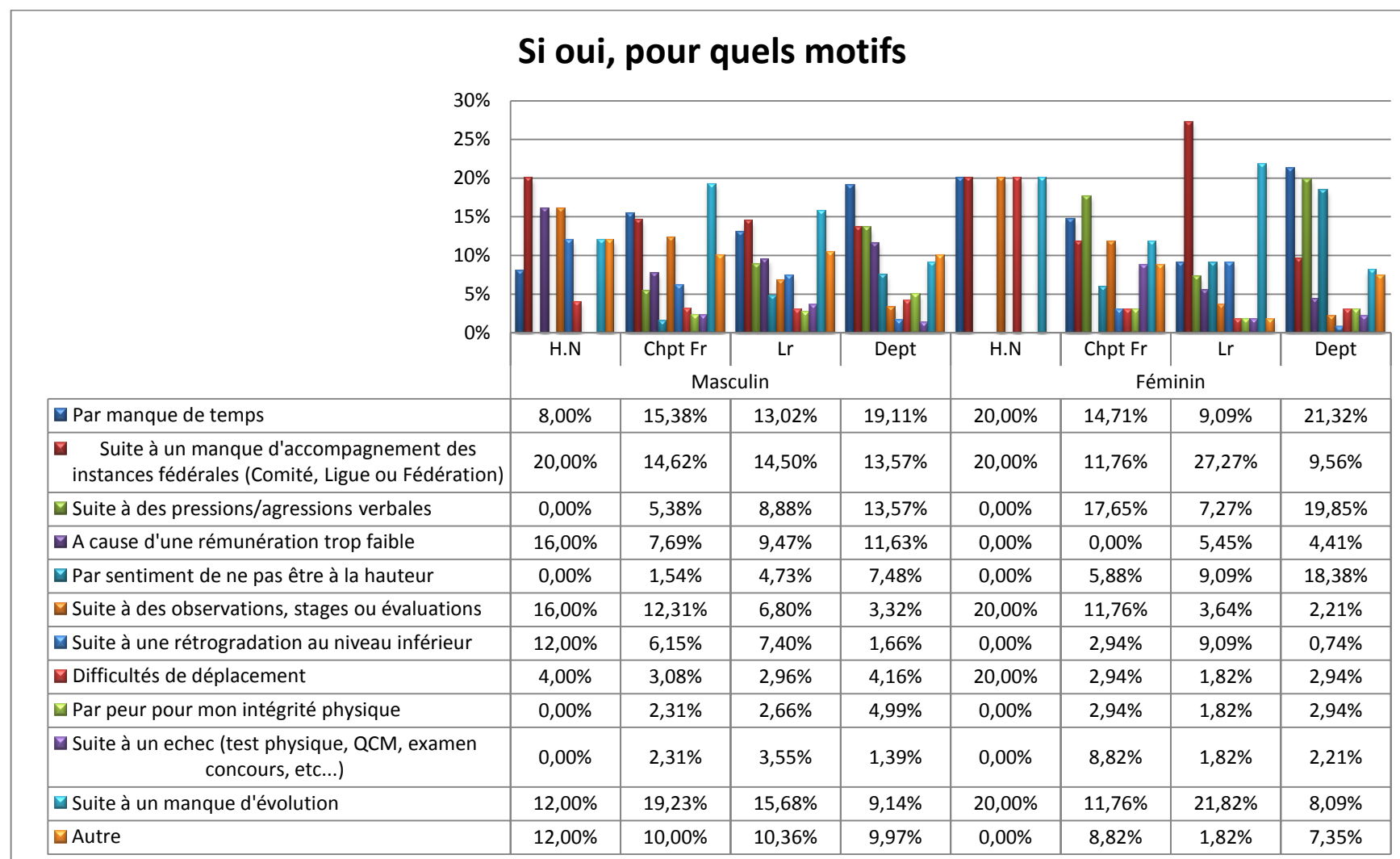


	H.N	Chpt Fr	Lr	Dept	H.N	Chpt Fr	Lr	Dept
	Masculin				Féminin			
■ Par vocation	37,68%	32,97%	27,16%	20,59%	33,33%	31,91%	25,93%	19,64%
■ Pour les besoins de mon club	4,35%	9,34%	16,12%	21,39%	0,00%	4,26%	10,58%	17,63%
■ Pour donner suite à ma carrière de joueur	8,70%	13,19%	12,47%	12,66%	22,22%	14,89%	14,29%	12,05%
■ Pour la rémunération	15,94%	14,84%	15,76%	17,59%	22,22%	12,77%	19,05%	20,09%
■ Pour pratiquer cette activité avec mes parents, mes proches ou mes amis	2,90%	1,92%	3,29%	2,27%	0,00%	8,51%	3,70%	3,35%
■ Parce que mon niveau de joueur est moyen	2,90%	4,40%	4,72%	4,46%	11,11%	2,13%	2,12%	2,46%
■ Pour prendre des responsabilités	27,54%	23,35%	20,48%	21,05%	11,11%	25,53%	24,34%	24,78%

## II.2. Si vous avez pensé à arrêter votre carrière ?

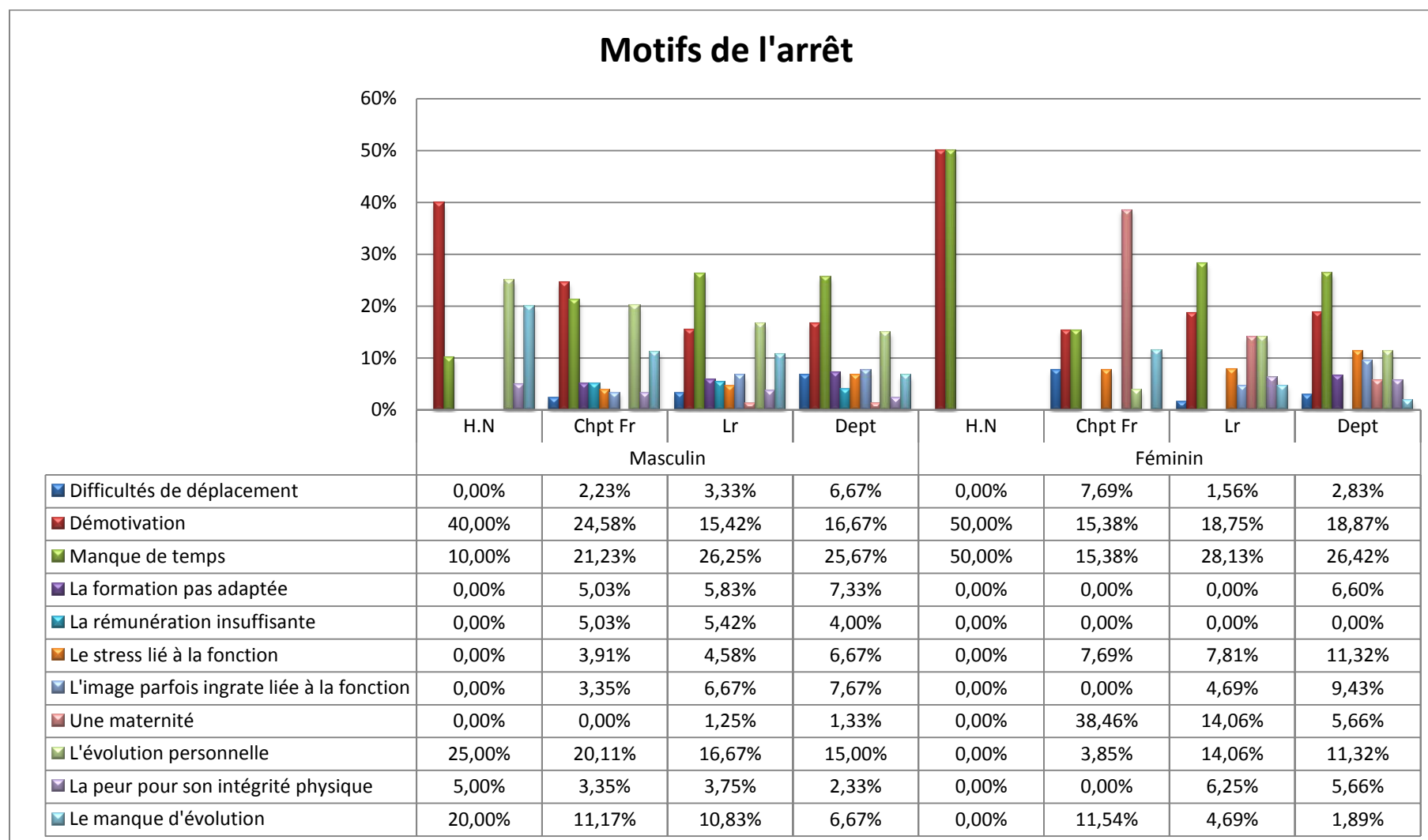


### II.3. Si oui, quels sont les motifs ?



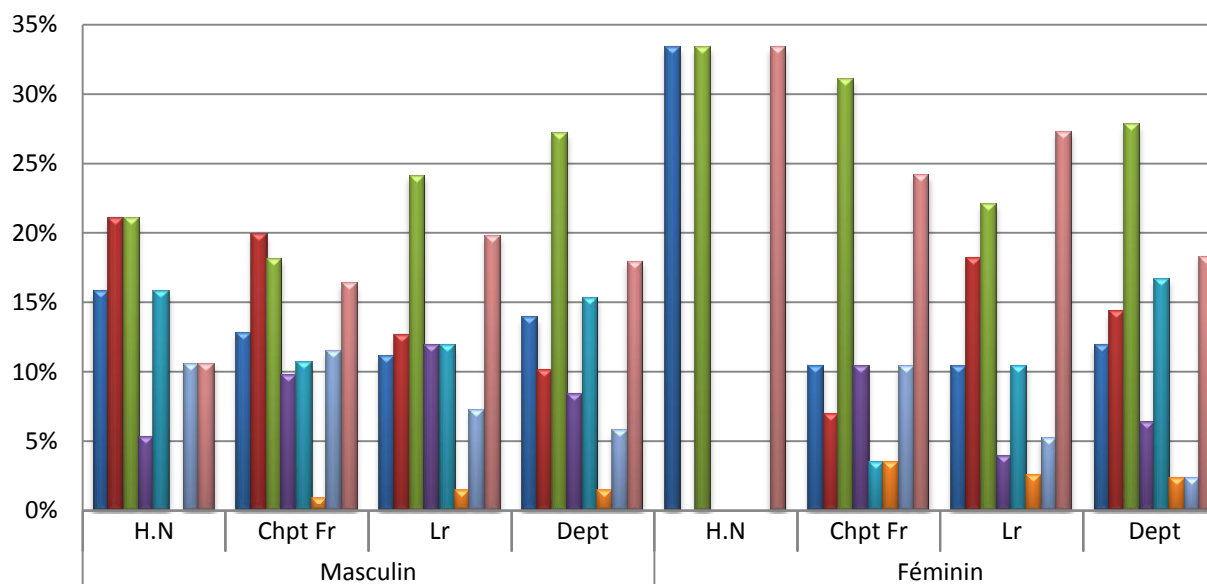


## II.4. Si vous avez arrêté votre carrière, pour quelles raisons ?



## II.4.1. Motivations d'origine

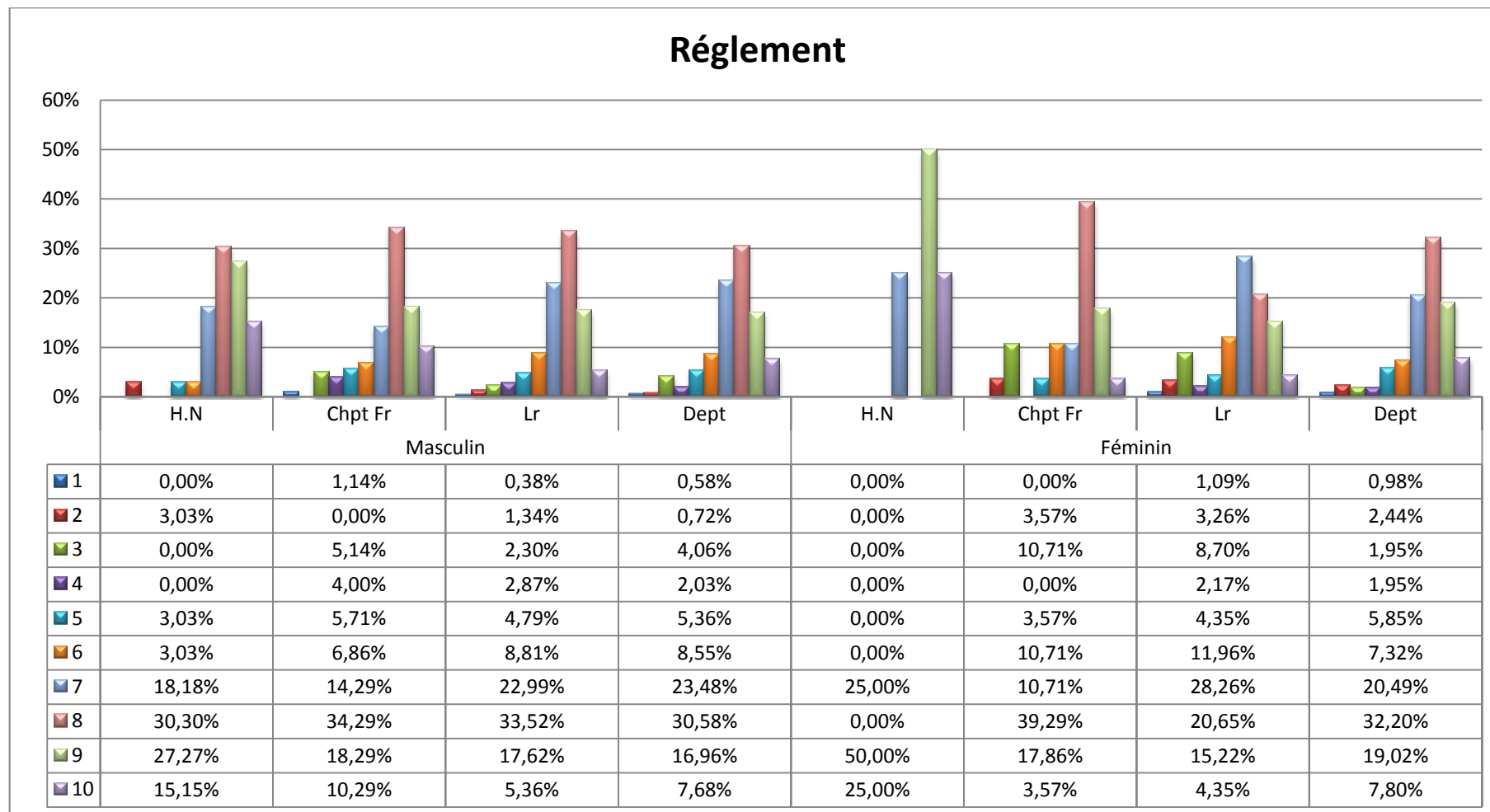
### Motivations d'origine pour les arbitres qui ont arrêté leur carrière



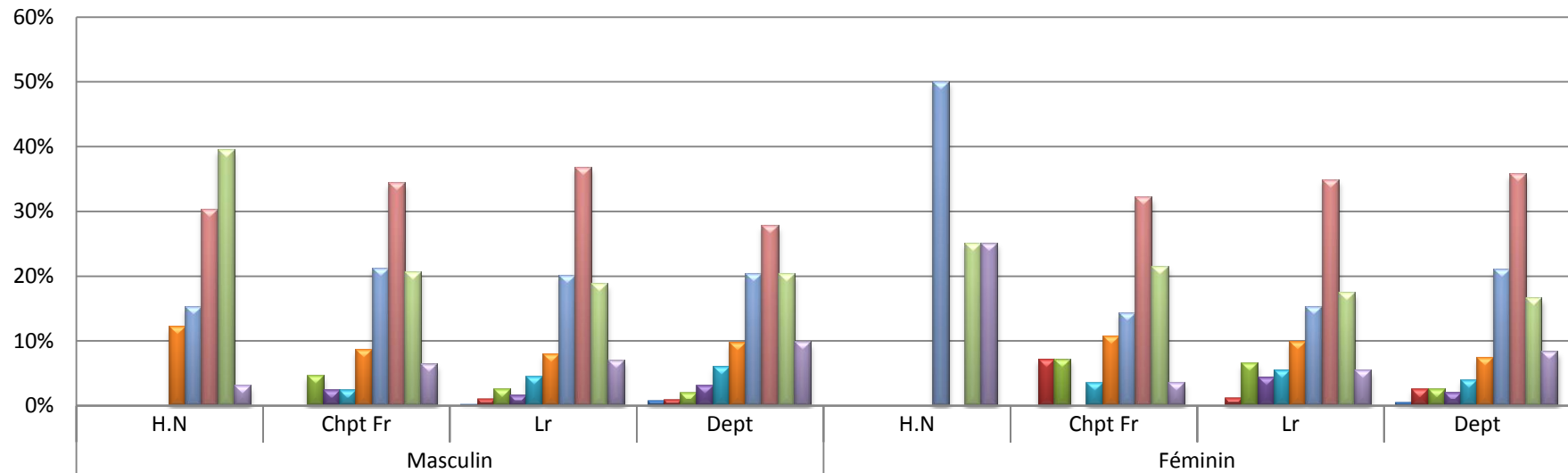
	Masculin				Féminin			
	H.N.	Chpt Fr	Lr	Dept	H.N.	Chpt Fr	Lr	Dept
■ Pour essayer	15,79%	12,83%	11,15%	13,87%	33,33%	10,34%	10,39%	11,90%
■ Par vocation	21,05%	19,91%	12,59%	10,12%	0,00%	6,90%	18,18%	14,29%
■ Pour les besoins de mon club	21,05%	18,14%	24,10%	27,17%	33,33%	31,03%	22,08%	27,78%
■ Pour donner suite à ma carrière de joueur	5,26%	9,73%	11,87%	8,38%	0,00%	10,34%	3,90%	6,35%
■ Pour la rémunération	15,79%	10,62%	11,87%	15,32%	0,00%	3,45%	10,39%	16,67%
■ Pour pratiquer cette activité avec mes parents, mes proches ou mes amis	0,00%	0,88%	1,44%	1,45%	0,00%	3,45%	2,60%	2,38%
■ Parce que mon niveau de joueur est moyen	10,53%	11,50%	7,19%	5,78%	0,00%	10,34%	5,19%	2,38%
■ Pour prendre des responsabilités	10,53%	16,37%	19,78%	17,92%	33,33%	24,14%	27,27%	18,25%

### III. La formation

#### III.1. Acquisition des compétences (1 non acquis à 10 acquis):

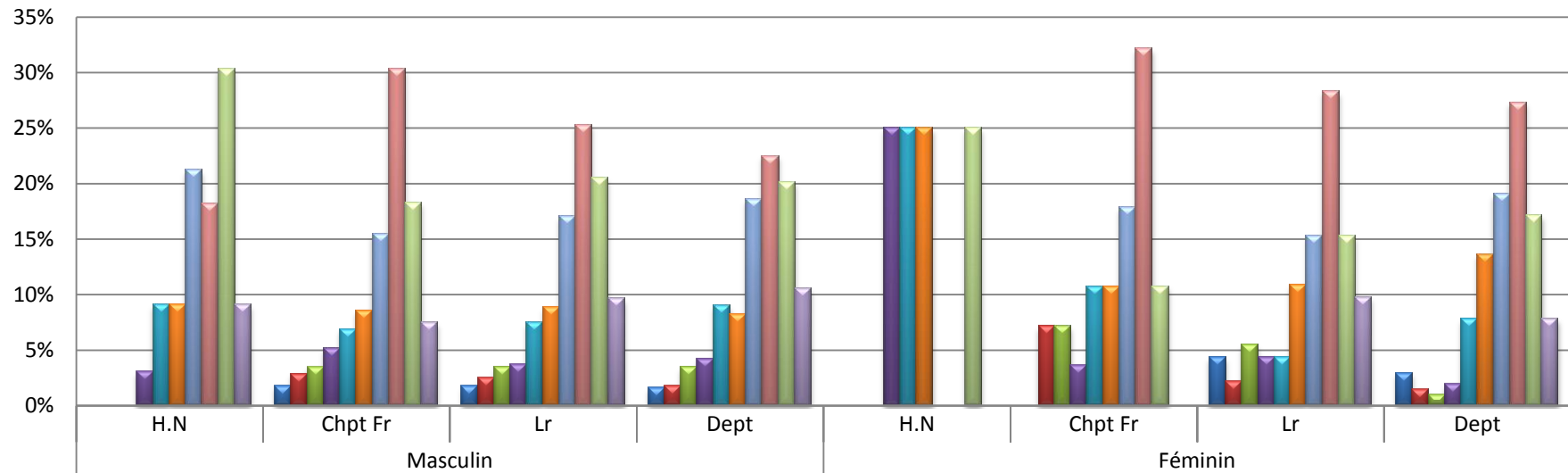


## Mécanique / technique d'arbitrage



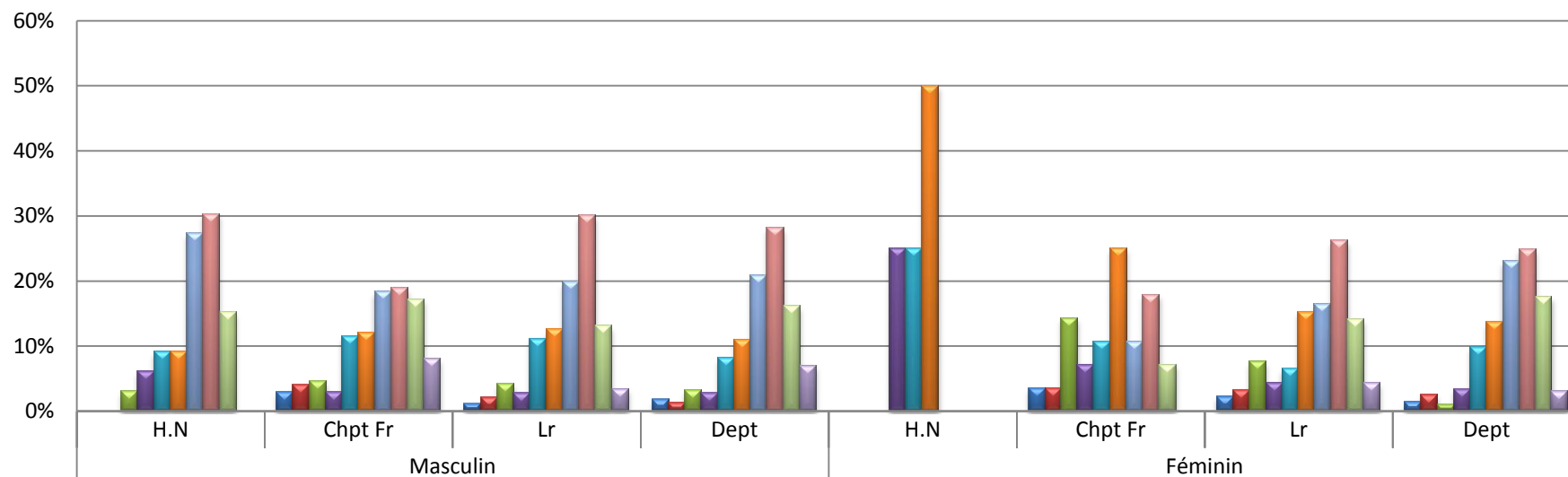
	H.N	Chpt Fr	Lr	Dept	H.N	Chpt Fr	Lr	Dept
	Masculin				Féminin			
1	0,00%	0,00%	0,19%	0,72%	0,00%	0,00%	0,00%	0,49%
2	0,00%	0,00%	0,96%	0,87%	0,00%	7,14%	1,09%	2,44%
3	0,00%	4,57%	2,49%	1,88%	0,00%	7,14%	6,52%	2,44%
4	0,00%	2,29%	1,53%	3,04%	0,00%	0,00%	4,35%	1,95%
5	0,00%	2,29%	4,41%	5,94%	0,00%	3,57%	5,43%	3,90%
6	12,12%	8,57%	7,85%	9,57%	0,00%	10,71%	9,78%	7,32%
7	15,15%	21,14%	20,11%	20,29%	50,00%	14,29%	15,22%	20,98%
8	30,30%	34,29%	36,78%	27,68%	0,00%	32,14%	34,78%	35,61%
9	39,39%	20,57%	18,77%	20,29%	25,00%	21,43%	17,39%	16,59%
10	3,03%	6,29%	6,90%	9,71%	25,00%	3,57%	5,43%	8,29%

## Capacité à prendre des décisions



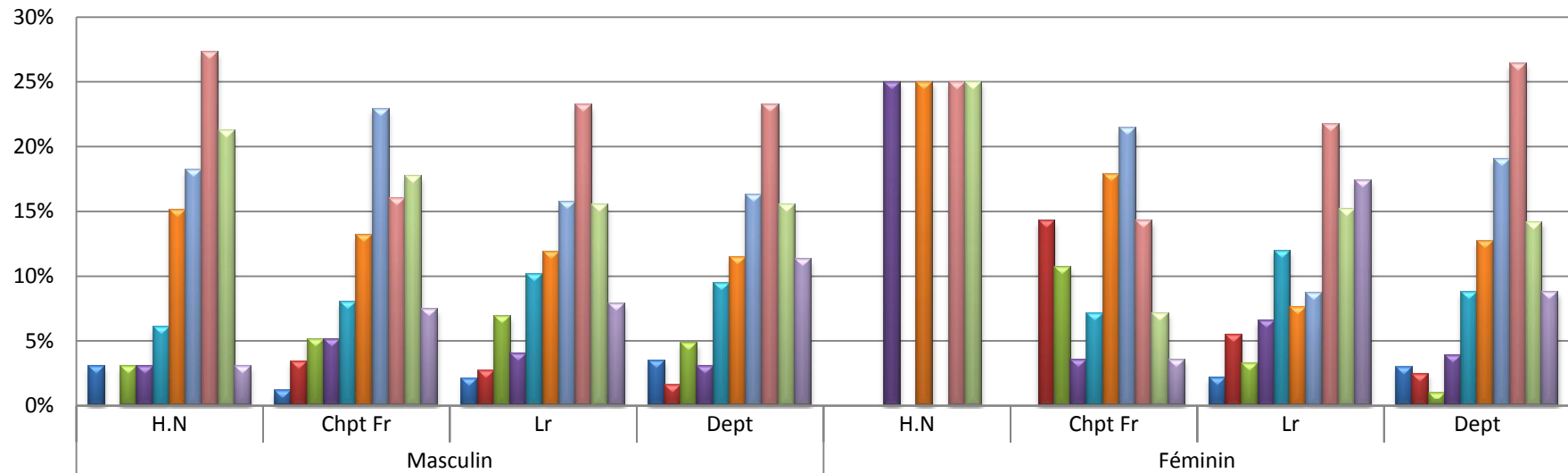
	Masculin				Féminin			
	H.N	Chpt Fr	Lr	Dept	H.N	Chpt Fr	Lr	Dept
1	0,00%	1,71%	1,72%	1,59%	0,00%	0,00%	4,35%	2,93%
2	0,00%	2,86%	2,49%	1,74%	0,00%	7,14%	2,17%	1,46%
3	0,00%	3,43%	3,45%	3,48%	0,00%	7,14%	5,43%	0,98%
4	3,03%	5,14%	3,64%	4,20%	25,00%	3,57%	4,35%	1,95%
5	9,09%	6,86%	7,47%	8,99%	25,00%	10,71%	4,35%	7,80%
6	9,09%	8,57%	8,81%	8,26%	25,00%	10,71%	10,87%	13,66%
7	21,21%	15,43%	17,05%	18,55%	0,00%	17,86%	15,22%	19,02%
8	18,18%	30,29%	25,29%	22,46%	0,00%	32,14%	28,26%	27,32%
9	30,30%	18,29%	20,50%	20,14%	25,00%	10,71%	15,22%	17,07%
10	9,09%	7,43%	9,58%	10,58%	0,00%	0,00%	9,78%	7,80%

## Connaissance technique



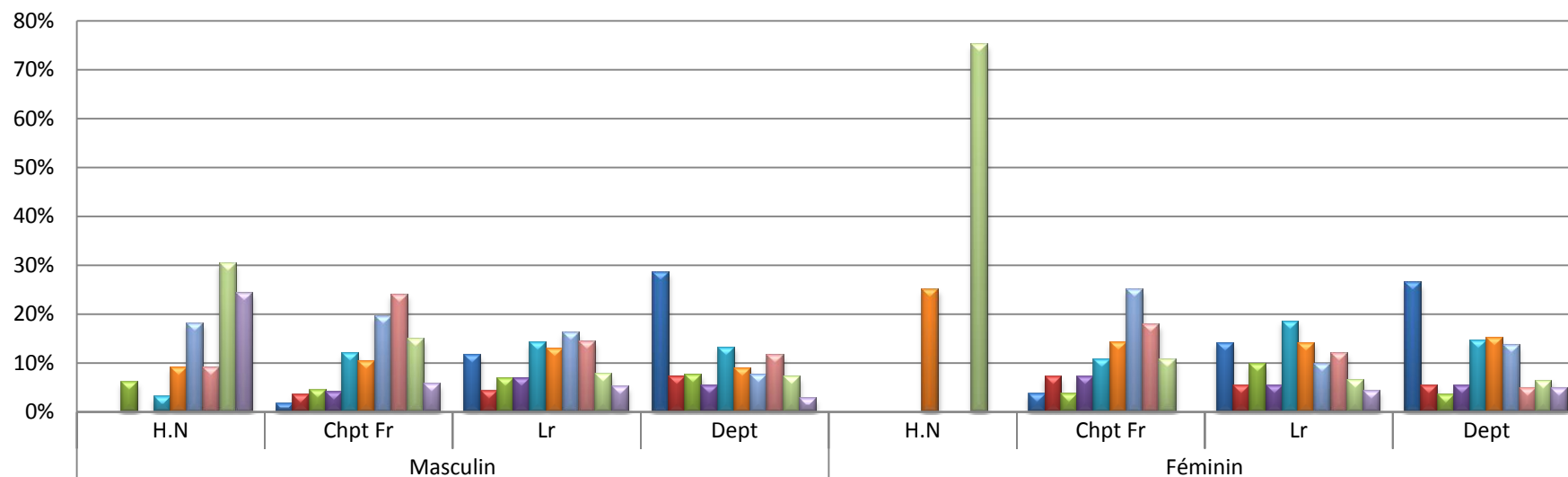
	Masculin				Féminin			
	H.N	Chpt Fr	Lr	Dept	H.N	Chpt Fr	Lr	Dept
1	0,00%	2,86%	1,15%	1,74%	0,00%	3,57%	2,17%	1,46%
2	0,00%	4,00%	2,11%	1,30%	0,00%	3,57%	3,26%	2,44%
3	3,03%	4,57%	4,21%	3,19%	0,00%	14,29%	7,61%	0,98%
4	6,06%	2,86%	2,68%	2,75%	25,00%	7,14%	4,35%	3,41%
5	9,09%	11,43%	11,11%	8,12%	25,00%	10,71%	6,52%	9,76%
6	9,09%	12,00%	12,45%	10,87%	50,00%	25,00%	15,22%	13,66%
7	27,27%	18,29%	19,73%	20,87%	0,00%	10,71%	16,30%	22,93%
8	30,30%	18,86%	30,08%	28,12%	0,00%	17,86%	26,09%	24,88%
9	15,15%	17,14%	13,03%	16,09%	0,00%	7,14%	14,13%	17,56%
10	0,00%	8,00%	3,45%	6,96%	0,00%	0,00%	4,35%	2,93%

## Travail en équipe



	H.N	Chpt Fr	Lr	Dept	H.N	Chpt Fr	Lr	Dept
	Masculin				Féminin			
1	3,03%	1,14%	2,11%	3,48%	0,00%	0,00%	2,17%	2,93%
2	0,00%	3,43%	2,68%	1,59%	0,00%	14,29%	5,43%	2,44%
3	3,03%	5,14%	6,90%	4,78%	0,00%	10,71%	3,26%	0,98%
4	3,03%	5,14%	4,02%	3,04%	25,00%	3,57%	6,52%	3,90%
5	6,06%	8,00%	10,15%	9,42%	0,00%	7,14%	11,96%	8,78%
6	15,15%	13,14%	11,88%	11,45%	25,00%	17,86%	7,61%	12,68%
7	18,18%	22,86%	15,71%	16,23%	0,00%	21,43%	8,70%	19,02%
8	27,27%	16,00%	23,18%	23,19%	25,00%	14,29%	21,74%	26,34%
9	21,21%	17,71%	15,52%	15,51%	25,00%	7,14%	15,22%	14,15%
10	3,03%	7,43%	7,85%	11,30%	0,00%	3,57%	17,39%	8,78%

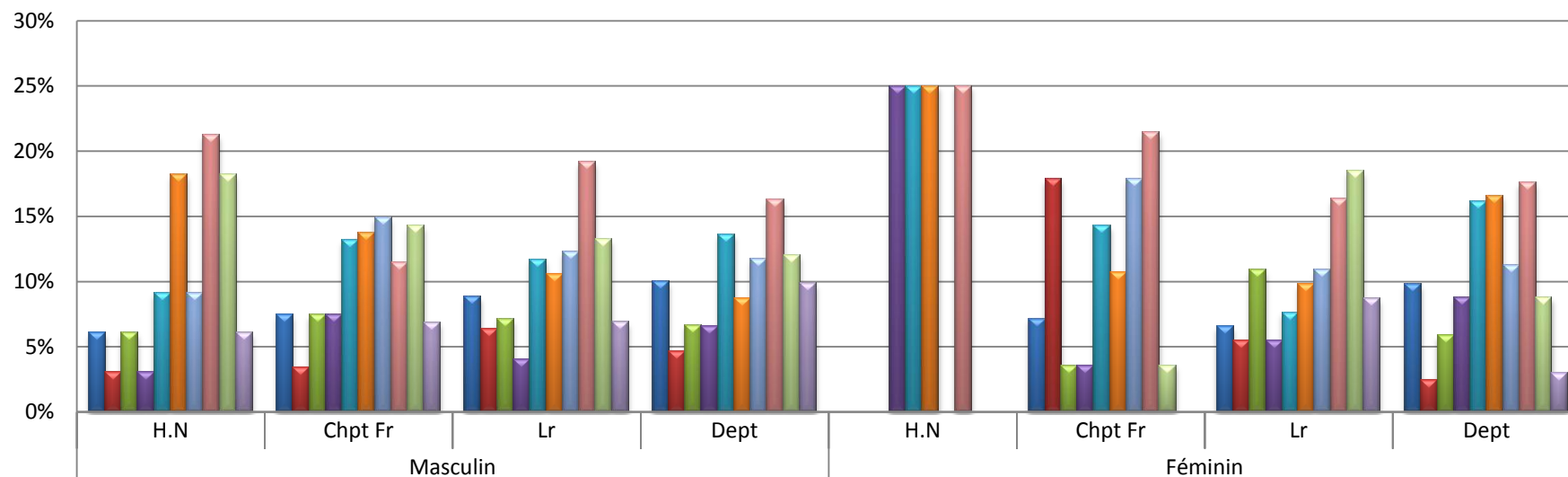
## Travail vidéo



	Masculin				Féminin			
1	0,00%	1,71%	11,49%	28,55%	0,00%	3,57%	14,13%	26,34%
2	0,00%	3,43%	4,41%	7,25%	0,00%	7,14%	5,43%	5,37%
3	6,06%	4,57%	6,90%	7,54%	0,00%	3,57%	9,78%	3,41%
4	0,00%	4,00%	6,90%	5,36%	0,00%	7,14%	5,43%	5,37%
5	3,03%	12,00%	14,18%	13,19%	0,00%	10,71%	18,48%	14,63%
6	9,09%	10,29%	12,84%	8,99%	25,00%	14,29%	14,13%	15,12%
7	18,18%	19,43%	16,09%	7,54%	0,00%	25,00%	9,78%	13,66%
8	9,09%	24,00%	14,37%	11,59%	0,00%	17,86%	11,96%	4,88%
9	30,30%	14,86%	7,66%	7,25%	75,00%	10,71%	6,52%	6,34%
10	24,24%	5,71%	5,17%	2,75%	0,00%	0,00%	4,35%	4,88%

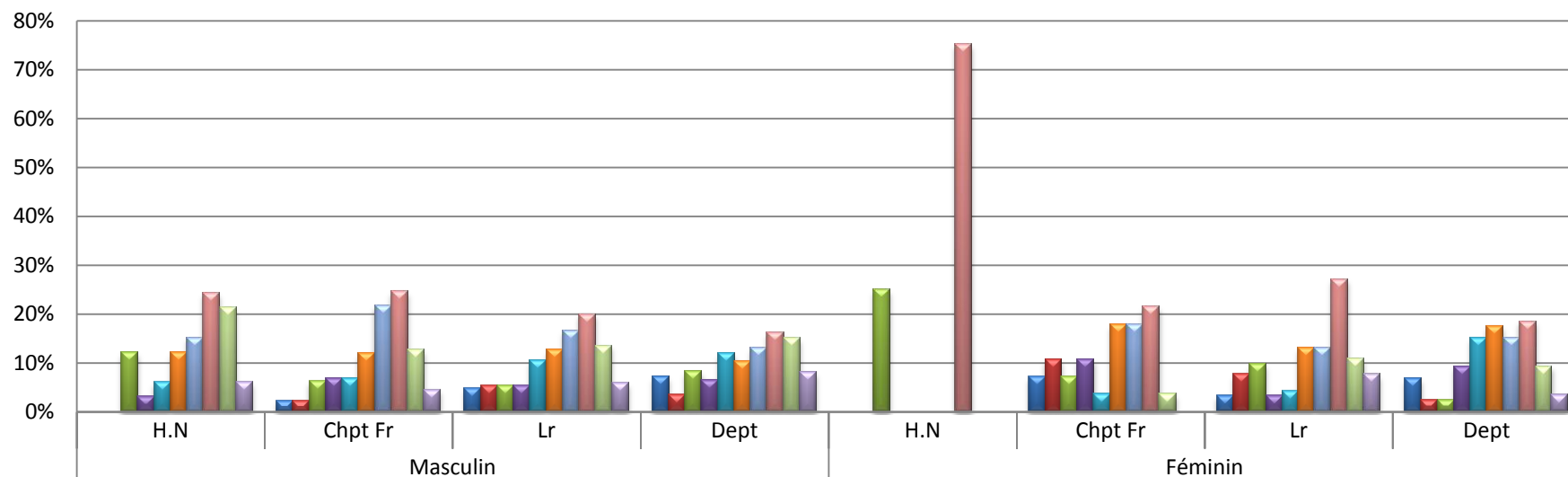


## Gestion du stress



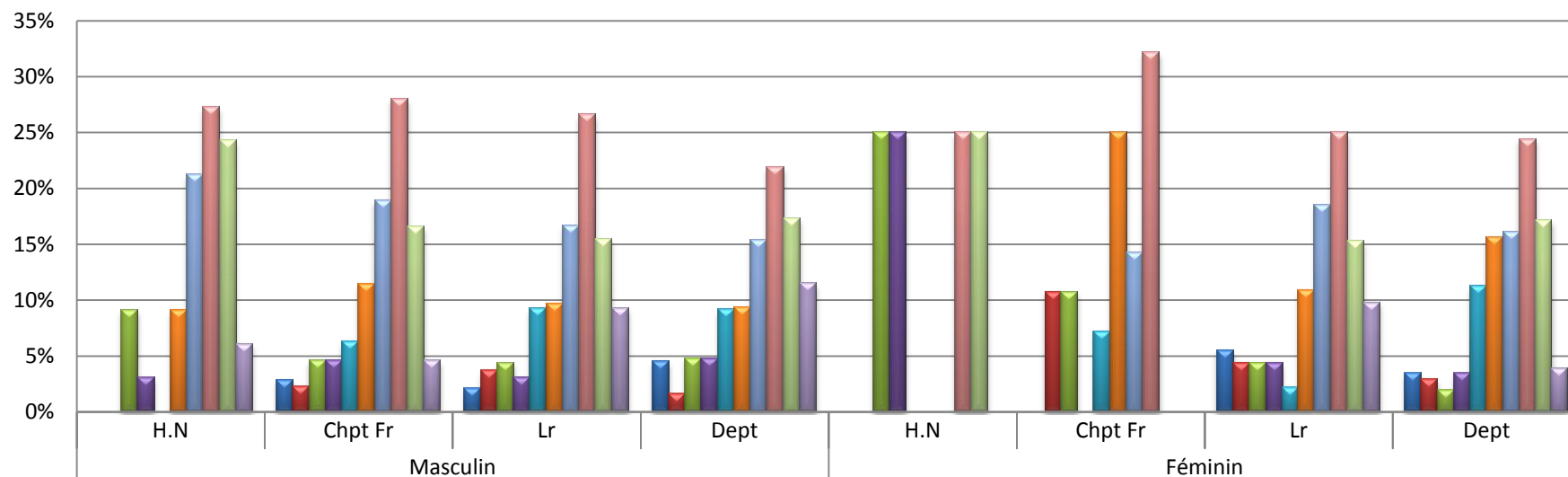
	H.N	Chpt Fr	Lr	Dept	H.N	Chpt Fr	Lr	Dept
	Masculin				Féminin			
1	6,06%	7,43%	8,81%	10,00%	0,00%	7,14%	6,52%	9,76%
2	3,03%	3,43%	6,32%	4,64%	0,00%	17,86%	5,43%	2,44%
3	6,06%	7,43%	7,09%	6,67%	0,00%	3,57%	10,87%	5,85%
4	3,03%	7,43%	4,02%	6,52%	25,00%	3,57%	5,43%	8,78%
5	9,09%	13,14%	11,69%	13,62%	25,00%	14,29%	7,61%	16,10%
6	18,18%	13,71%	10,54%	8,70%	25,00%	10,71%	9,78%	16,59%
7	9,09%	14,86%	12,26%	11,74%	0,00%	17,86%	10,87%	11,22%
8	21,21%	11,43%	19,16%	16,23%	25,00%	21,43%	16,30%	17,56%
9	18,18%	14,29%	13,22%	12,03%	0,00%	3,57%	18,48%	8,78%
10	6,06%	6,86%	6,90%	9,86%	0,00%	0,00%	8,70%	2,93%

## Gestion des conflits



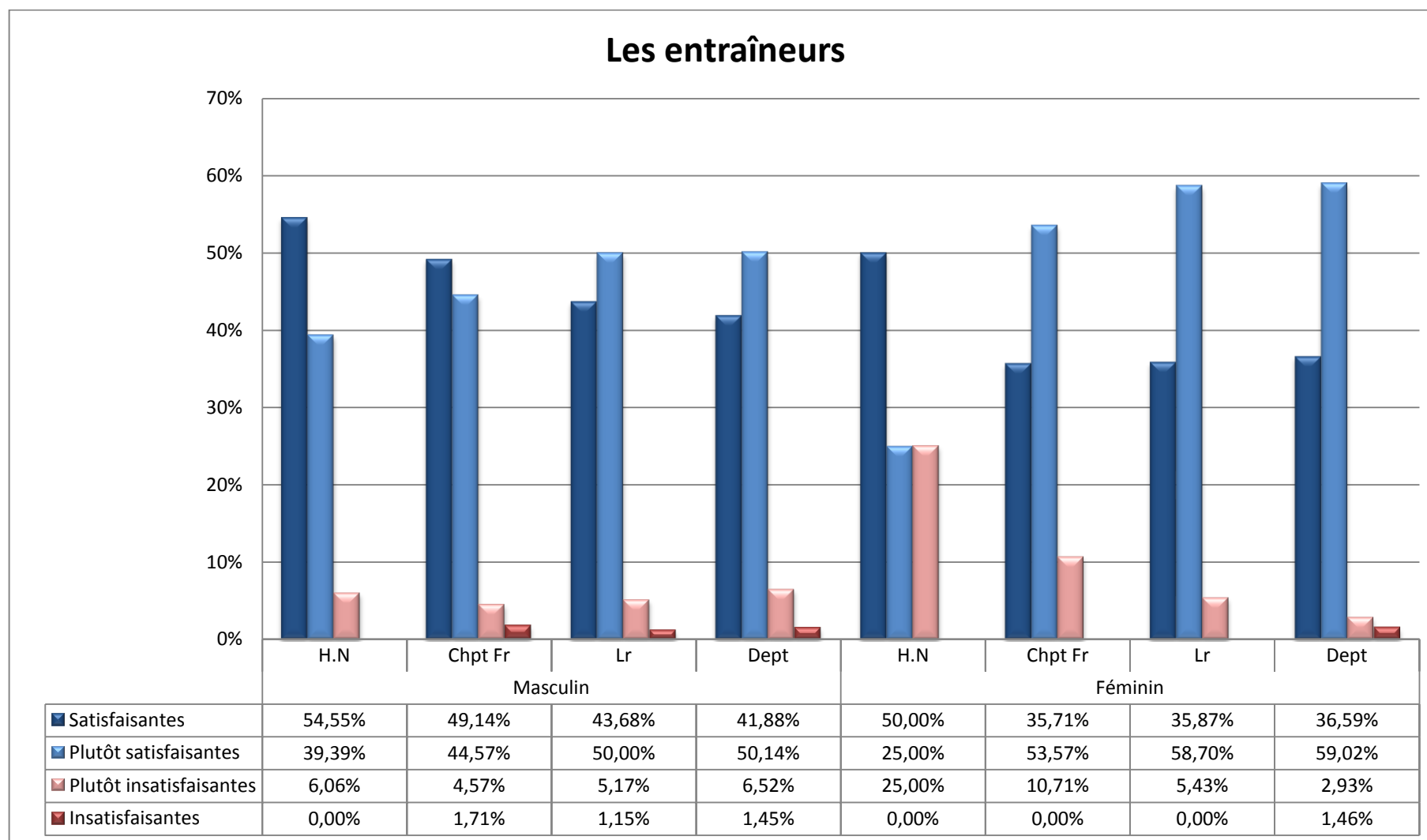
	Masculin				Féminin			
	H.N	Chpt Fr	Lr	Dept	H.N	Chpt Fr	Lr	Dept
1	0,00%	2,29%	4,79%	7,25%	0,00%	7,14%	3,26%	6,83%
2	0,00%	2,29%	5,36%	3,48%	0,00%	10,71%	7,61%	2,44%
3	12,12%	6,29%	5,36%	8,26%	25,00%	7,14%	9,78%	2,44%
4	3,03%	6,86%	5,36%	6,52%	0,00%	10,71%	3,26%	9,27%
5	6,06%	6,86%	10,54%	11,88%	0,00%	3,57%	4,35%	15,12%
6	12,12%	12,00%	12,64%	10,29%	0,00%	17,86%	13,04%	17,56%
7	15,15%	21,71%	16,48%	13,04%	0,00%	17,86%	13,04%	15,12%
8	24,24%	24,57%	19,92%	16,09%	75,00%	21,43%	27,17%	18,54%
9	21,21%	12,57%	13,60%	15,07%	0,00%	3,57%	10,87%	9,27%
10	6,06%	4,57%	5,94%	8,12%	0,00%	0,00%	7,61%	3,41%

## Gestion des rencontres

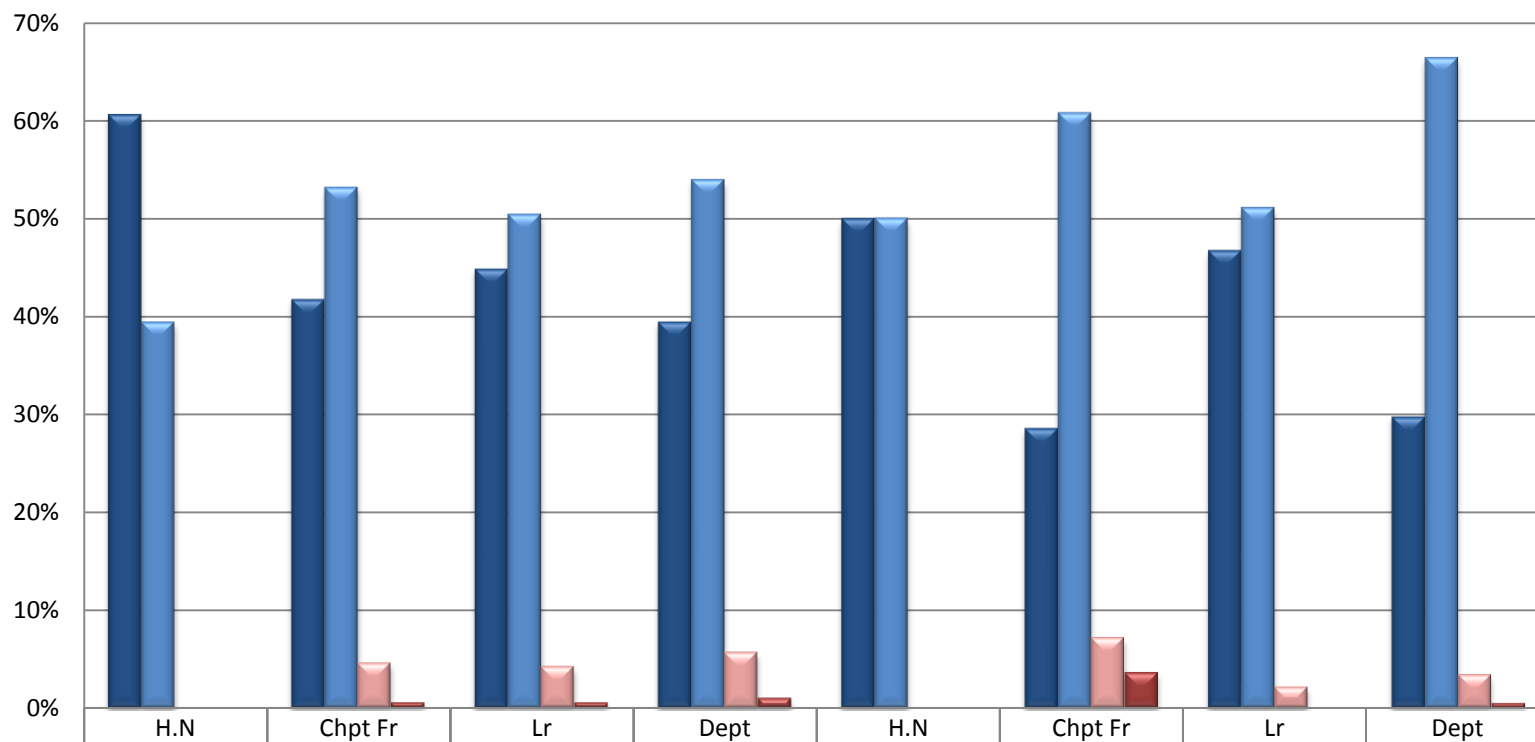


	Masculin				Féminin			
	H.N	Chpt Fr	Lr	Dept	H.N	Chpt Fr	Lr	Dept
1	0,00%	2,86%	2,11%	4,49%	0,00%	0,00%	5,43%	3,41%
2	0,00%	2,29%	3,64%	1,59%	0,00%	10,71%	4,35%	2,93%
3	9,09%	4,57%	4,41%	4,78%	25,00%	10,71%	4,35%	1,95%
4	3,03%	4,57%	3,07%	4,78%	25,00%	0,00%	4,35%	3,41%
5	0,00%	6,29%	9,20%	9,13%	0,00%	7,14%	2,17%	11,22%
6	9,09%	11,43%	9,58%	9,28%	0,00%	25,00%	10,87%	15,61%
7	21,21%	18,86%	16,67%	15,36%	0,00%	14,29%	18,48%	16,10%
8	27,27%	28,00%	26,63%	21,88%	25,00%	32,14%	25,00%	24,39%
9	24,24%	16,57%	15,52%	17,25%	25,00%	0,00%	15,22%	17,07%
10	6,06%	4,57%	9,20%	11,45%	0,00%	0,00%	9,78%	3,90%

### III.2.Les relations avec :

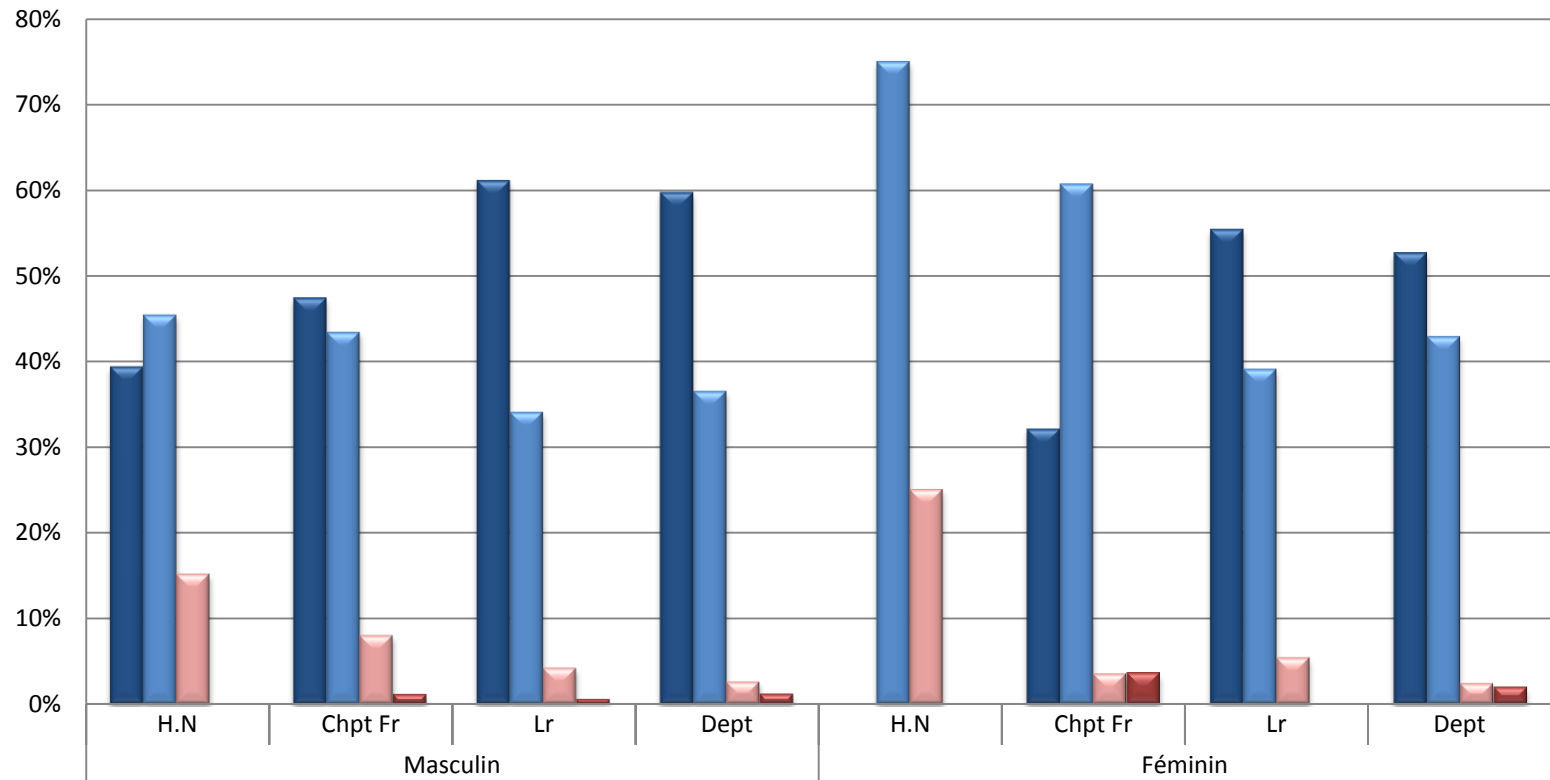


## Les joueurs



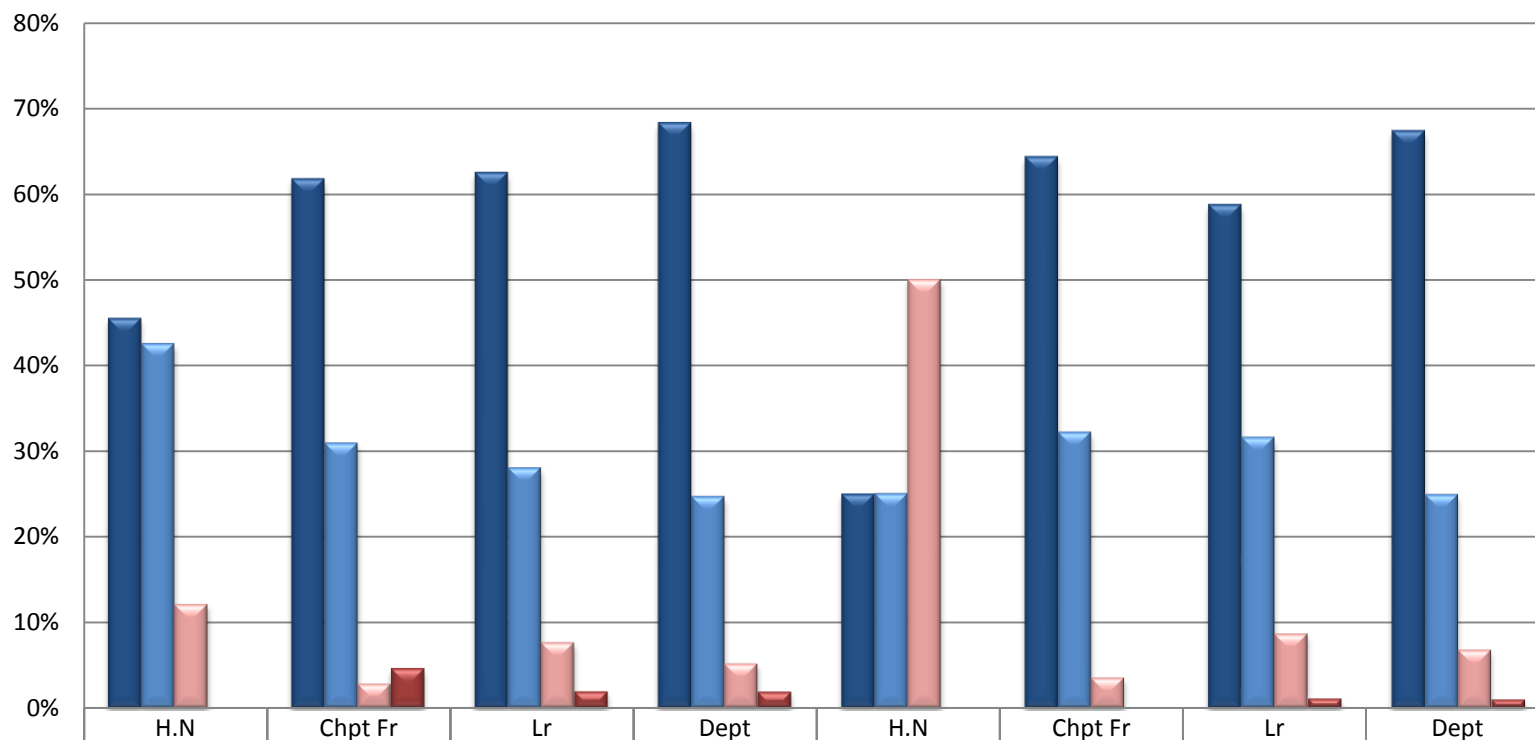
	Masculin				Féminin			
	H.N	Chpt Fr	Lr	Dept	H.N	Chpt Fr	Lr	Dept
■ Satisfaisantes	60,61%	41,71%	44,83%	39,42%	50,00%	28,57%	46,74%	29,76%
■ Plutôt satisfaisantes	39,39%	53,14%	50,38%	53,91%	50,00%	60,71%	51,09%	66,34%
■ Plutôt insatisfaisantes	0,00%	4,57%	4,21%	5,65%	0,00%	7,14%	2,17%	3,41%
■ Insatisfaisantes	0,00%	0,57%	0,57%	1,01%	0,00%	3,57%	0,00%	0,49%

## Les dirigeants



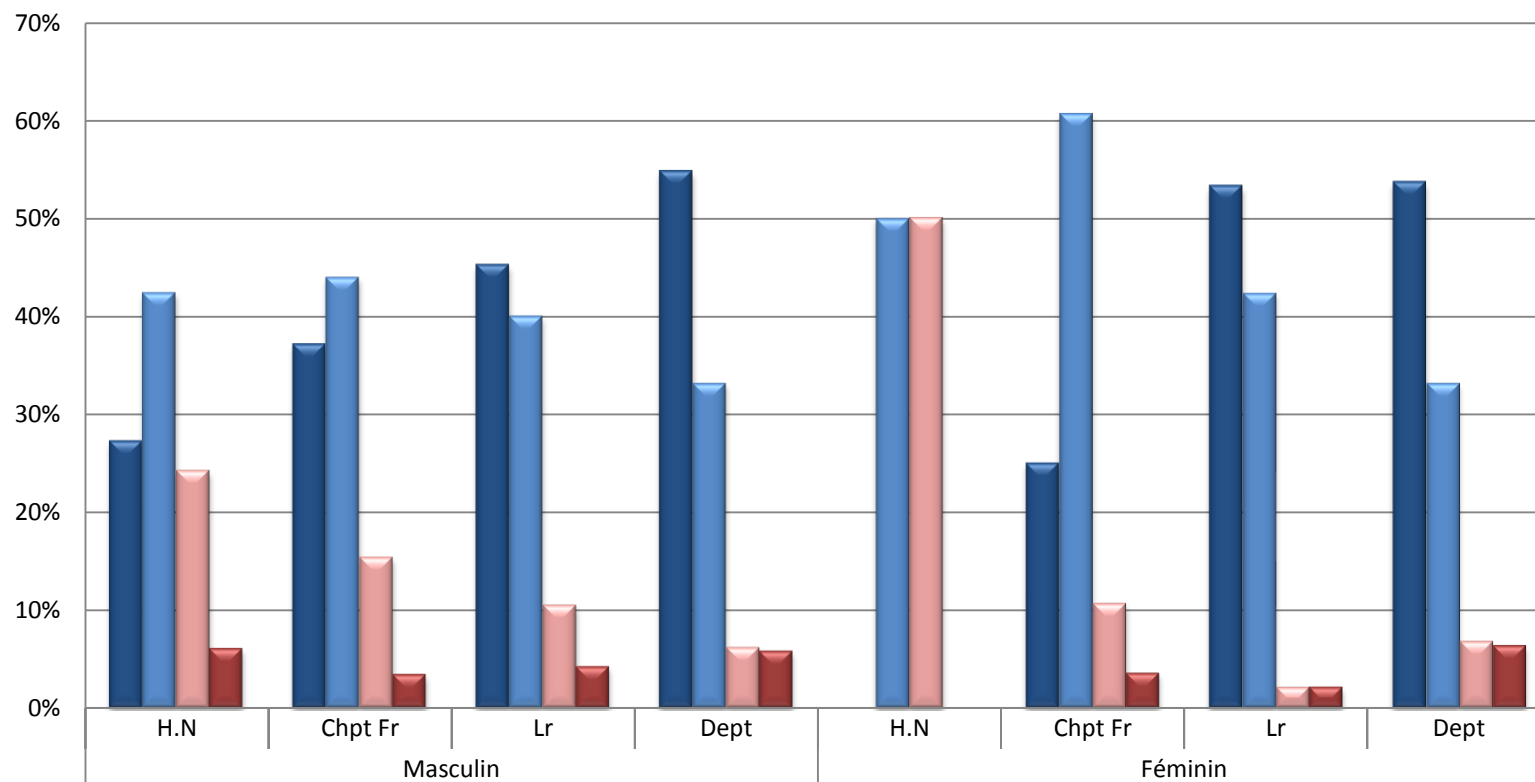
	Masculin				Féminin			
■ Satisfaisantes	39,39%	47,43%	61,11%	59,71%	0,00%	32,14%	55,43%	52,68%
■ Plutôt satisfaisantes	45,45%	43,43%	34,10%	36,52%	75,00%	60,71%	39,13%	42,93%
■ Plutôt insatisfaisantes	15,15%	8,00%	4,21%	2,61%	25,00%	3,57%	5,43%	2,44%
■ Insatisfaisantes	0,00%	1,14%	0,57%	1,16%	0,00%	3,57%	0,00%	1,95%

## Vos formateurs



	Masculin				Féminin			
	H.N	Chpt Fr	Lr	Dept	H.N	Chpt Fr	Lr	Dept
■ Satisfaisantes	45,45%	61,71%	62,45%	68,26%	25,00%	64,29%	58,70%	67,32%
■ Plutôt satisfaisantes	42,42%	30,86%	27,97%	24,64%	25,00%	32,14%	31,52%	24,88%
■ Plutôt insatisfaisantes	12,12%	2,86%	7,66%	5,22%	50,00%	3,57%	8,70%	6,83%
■ Insatisfaisantes	0,00%	4,57%	1,92%	1,88%	0,00%	0,00%	1,09%	0,98%

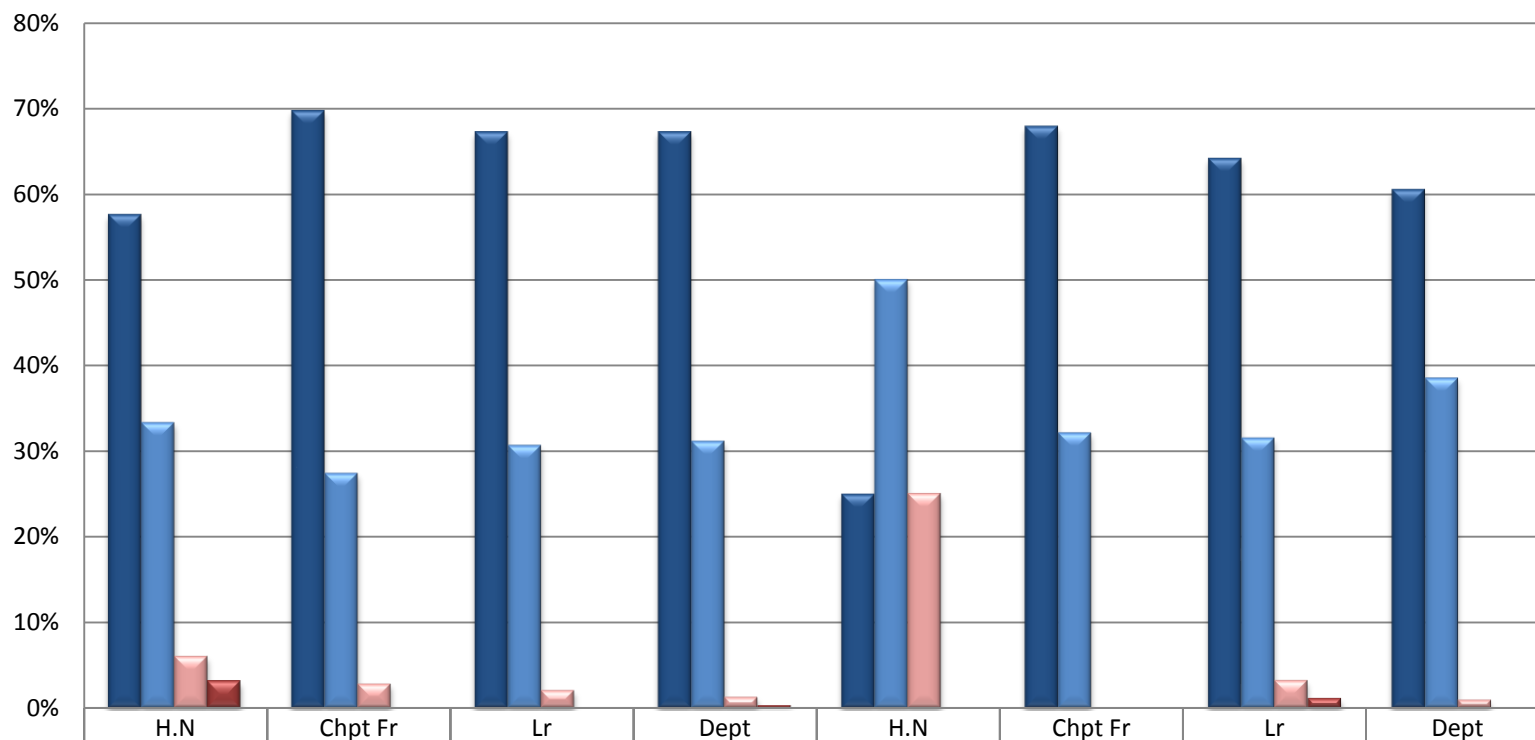
## Vos observateurs



	Masculin				Féminin			
■ Satisfaisantes	27,27%	37,14%	45,21%	54,78%	0,00%	25,00%	53,26%	53,66%
■ Plutôt satisfaisantes	42,42%	44,00%	40,04%	33,19%	50,00%	60,71%	42,39%	33,17%
■ Plutôt insatisfaisantes	24,24%	15,43%	10,54%	6,23%	50,00%	10,71%	2,17%	6,83%
■ Insatisfaisantes	6,06%	3,43%	4,21%	5,80%	0,00%	3,57%	2,17%	6,34%

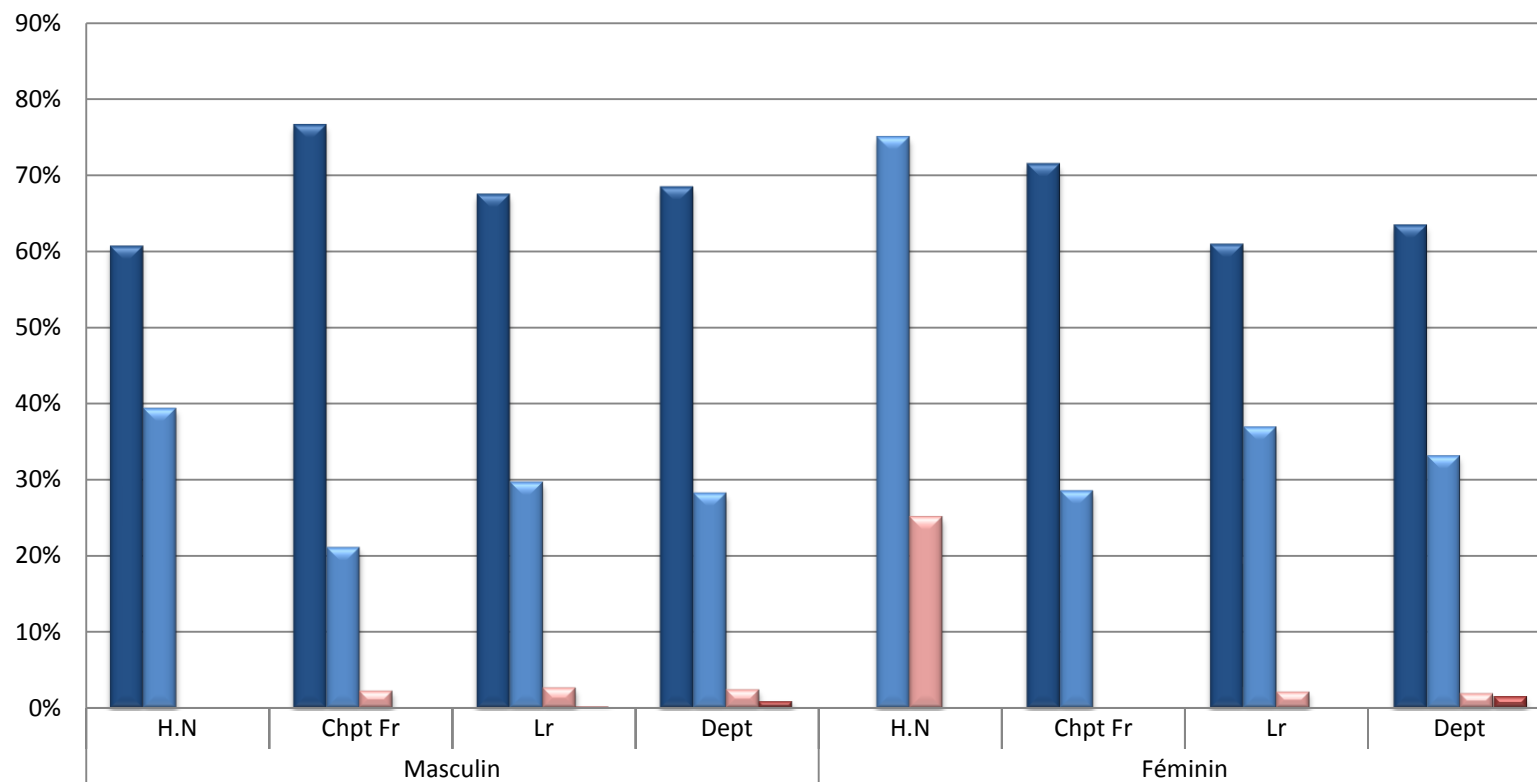


## Les collègues arbitres



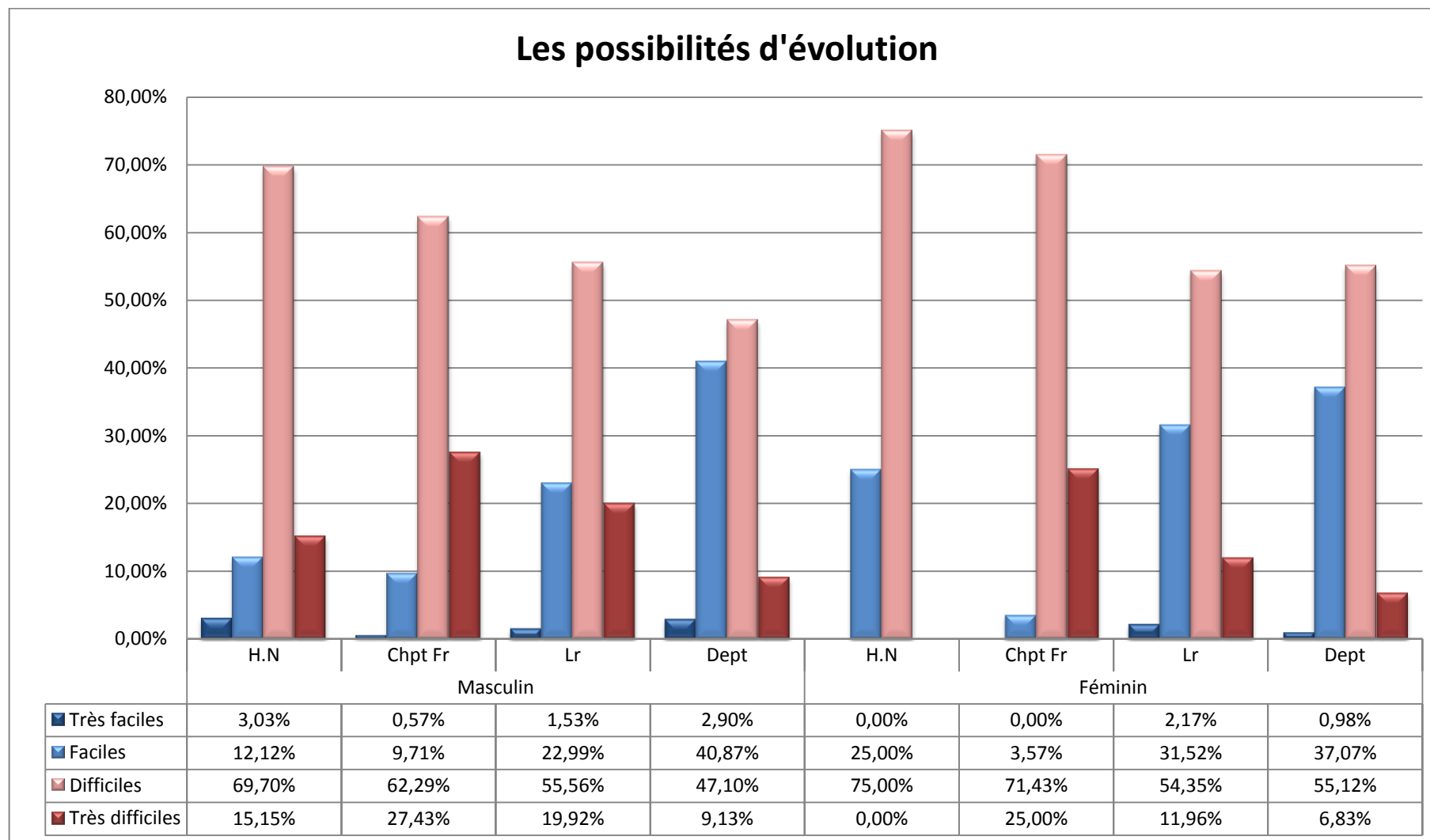
	Masculin				Féminin			
	H.N	Chpt Fr	Lr	Dept	H.N	Chpt Fr	Lr	Dept
■ Satisfaisantes	57,58%	69,71%	67,24%	67,25%	25,00%	67,86%	64,13%	60,49%
■ Plutôt satisfaisantes	33,33%	27,43%	30,65%	31,16%	50,00%	32,14%	31,52%	38,54%
■ Plutôt insatisfaisantes	6,06%	2,86%	2,11%	1,30%	25,00%	0,00%	3,26%	0,98%
■ Insatisfaisantes	3,03%	0,00%	0,00%	0,29%	0,00%	0,00%	1,09%	0,00%

## Les OTM

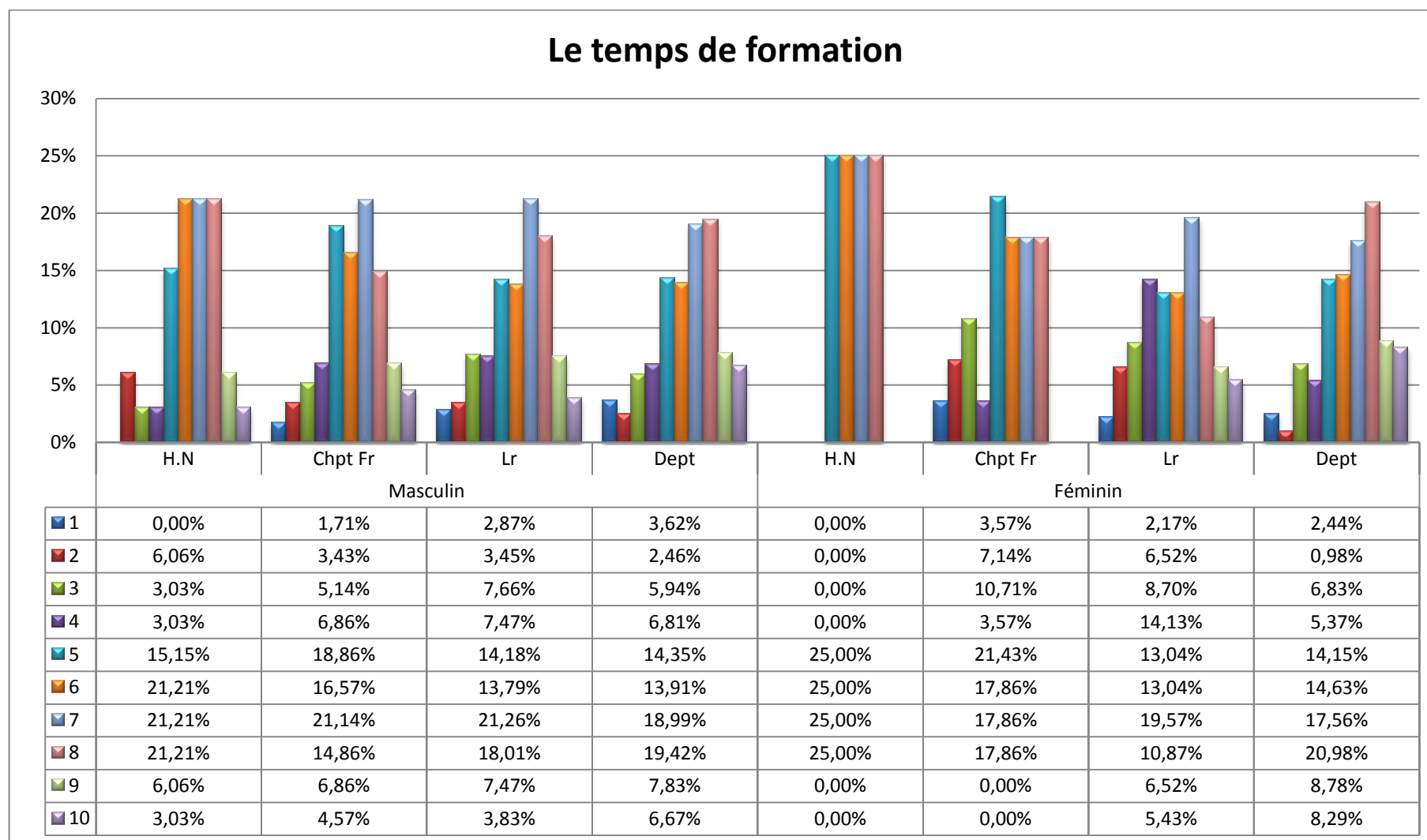


	H.N	Chpt Fr	Lr	Dept	H.N	Chpt Fr	Lr	Dept
■ Satisfaisantes	60,61%	76,57%	67,43%	68,41%	0,00%	71,43%	60,87%	63,41%
■ Plutôt satisfaisantes	39,39%	21,14%	29,69%	28,26%	75,00%	28,57%	36,96%	33,17%
■ Plutôt insatisfaisantes	0,00%	2,29%	2,68%	2,46%	25,00%	0,00%	2,17%	1,95%
■ Insatisfaisantes	0,00%	0,00%	0,19%	0,87%	0,00%	0,00%	0,00%	1,46%

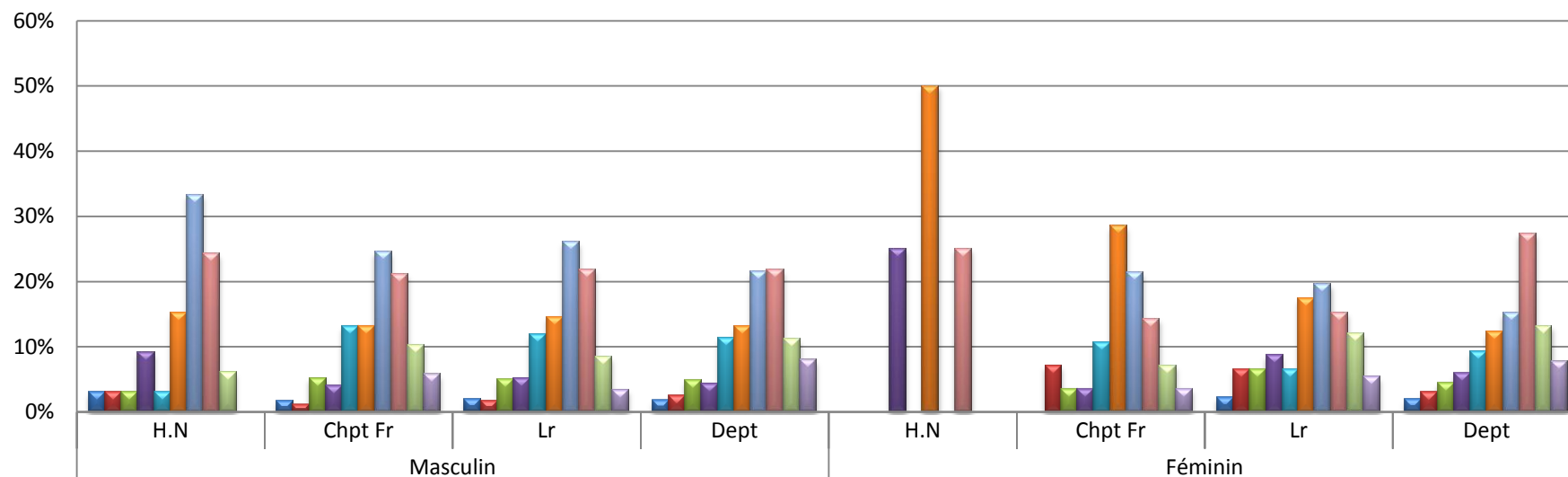
### III.3.L'évolution



### III.4. Les taux de satisfaction

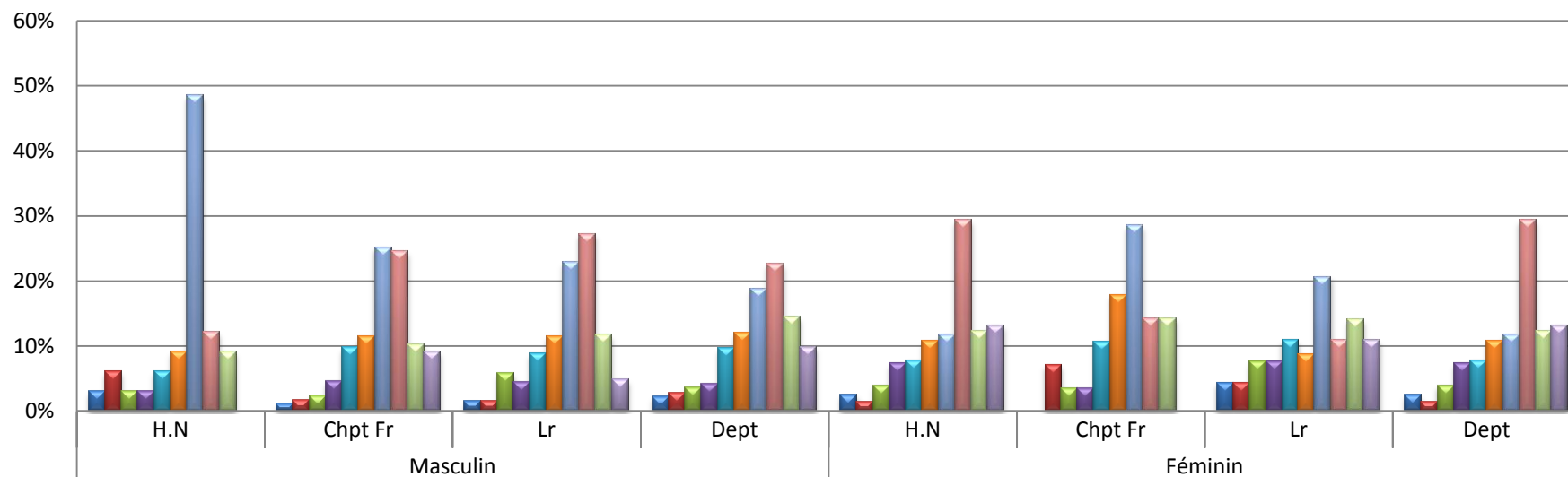


## Les contenus de la formation



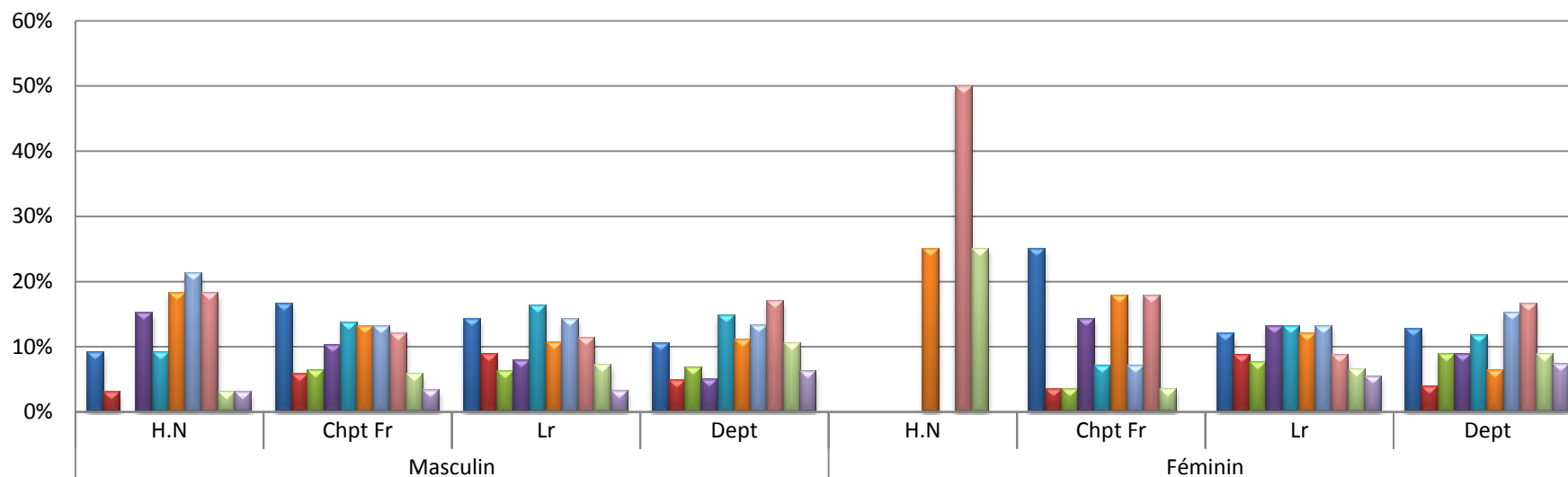
	Masculin				Féminin			
	H.N	Chpt Fr	Lr	Dept	H.N	Chpt Fr	Lr	Dept
1	3,03%	1,71%	1,92%	1,74%	0,00%	0,00%	2,17%	1,95%
2	3,03%	1,14%	1,72%	2,46%	0,00%	7,14%	6,52%	2,93%
3	3,03%	5,14%	4,98%	4,78%	0,00%	3,57%	6,52%	4,39%
4	9,09%	4,00%	5,17%	4,35%	25,00%	3,57%	8,70%	5,85%
5	3,03%	13,14%	11,88%	11,30%	0,00%	10,71%	6,52%	9,27%
6	15,15%	13,14%	14,56%	13,04%	50,00%	28,57%	17,39%	12,20%
7	33,33%	24,57%	26,05%	21,45%	0,00%	21,43%	19,57%	15,12%
8	24,24%	21,14%	21,84%	21,74%	25,00%	14,29%	15,22%	27,32%
9	6,06%	10,29%	8,43%	11,16%	0,00%	7,14%	11,96%	13,17%
10	0,00%	5,71%	3,45%	7,97%	0,00%	3,57%	5,43%	7,80%

## La qualité des formations



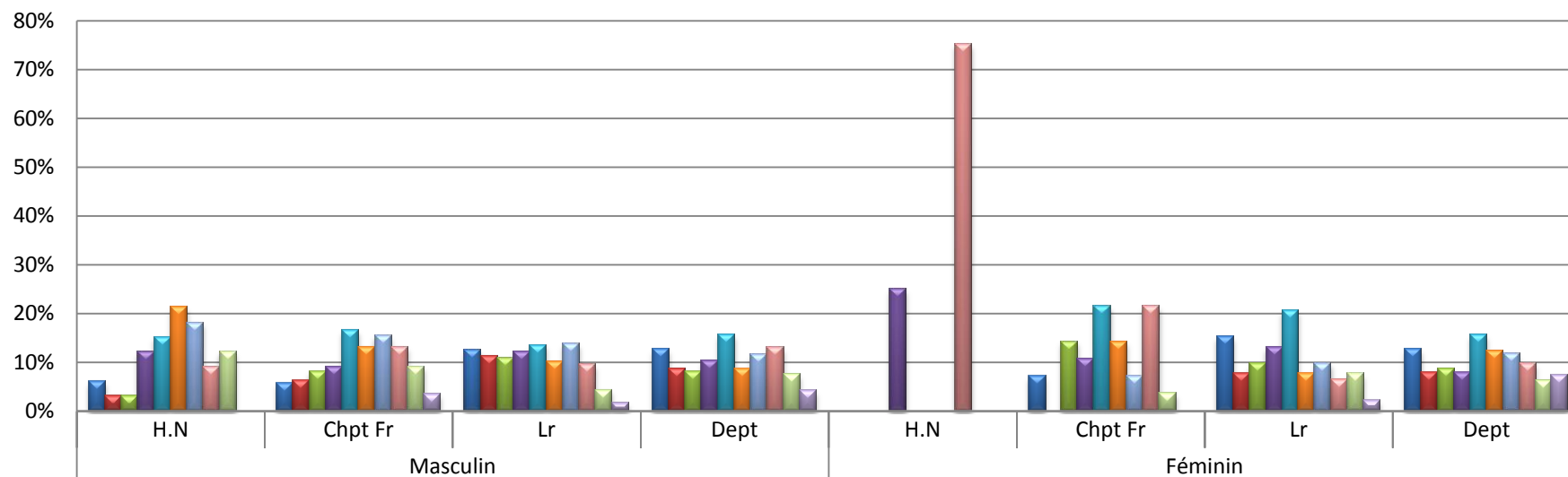
	H.N	Chpt Fr	Lr	Dept	H.N	Chpt Fr	Lr	Dept
	Masculin				Féminin			
1	3,03%	1,14%	1,53%	2,17%	2,44%	0,00%	4,35%	2,44%
2	6,06%	1,71%	1,53%	2,75%	1,46%	7,14%	4,35%	1,46%
3	3,03%	2,29%	5,75%	3,62%	3,90%	3,57%	7,61%	3,90%
4	3,03%	4,57%	4,41%	4,20%	7,32%	3,57%	7,61%	7,32%
5	6,06%	9,71%	8,81%	9,57%	7,80%	10,71%	10,87%	7,80%
6	9,09%	11,43%	11,49%	12,03%	10,73%	17,86%	8,70%	10,73%
7	48,48%	25,14%	22,80%	18,70%	11,71%	28,57%	20,65%	11,71%
8	12,12%	24,57%	27,20%	22,61%	29,27%	14,29%	10,87%	29,27%
9	9,09%	10,29%	11,69%	14,49%	12,20%	14,29%	14,13%	12,20%
10	0,00%	9,14%	4,79%	9,86%	13,17%	0,00%	10,87%	13,17%

## Le tutorat



	Masculin				Féminin			
1	9,09%	16,57%	14,18%	10,58%	0,00%	25,00%	11,96%	12,68%
2	3,03%	5,71%	8,81%	4,78%	0,00%	3,57%	8,70%	3,90%
3	0,00%	6,29%	6,13%	6,81%	0,00%	3,57%	7,61%	8,78%
4	15,15%	10,29%	7,85%	4,93%	0,00%	14,29%	13,04%	8,78%
5	9,09%	13,71%	16,28%	14,78%	0,00%	7,14%	13,04%	11,71%
6	18,18%	13,14%	10,73%	11,01%	25,00%	17,86%	11,96%	6,34%
7	21,21%	13,14%	14,18%	13,33%	0,00%	7,14%	13,04%	15,12%
8	18,18%	12,00%	11,30%	16,96%	50,00%	17,86%	8,70%	16,59%
9	3,03%	5,71%	7,28%	10,58%	25,00%	3,57%	6,52%	8,78%
10	3,03%	3,43%	3,26%	6,23%	0,00%	0,00%	5,43%	7,32%

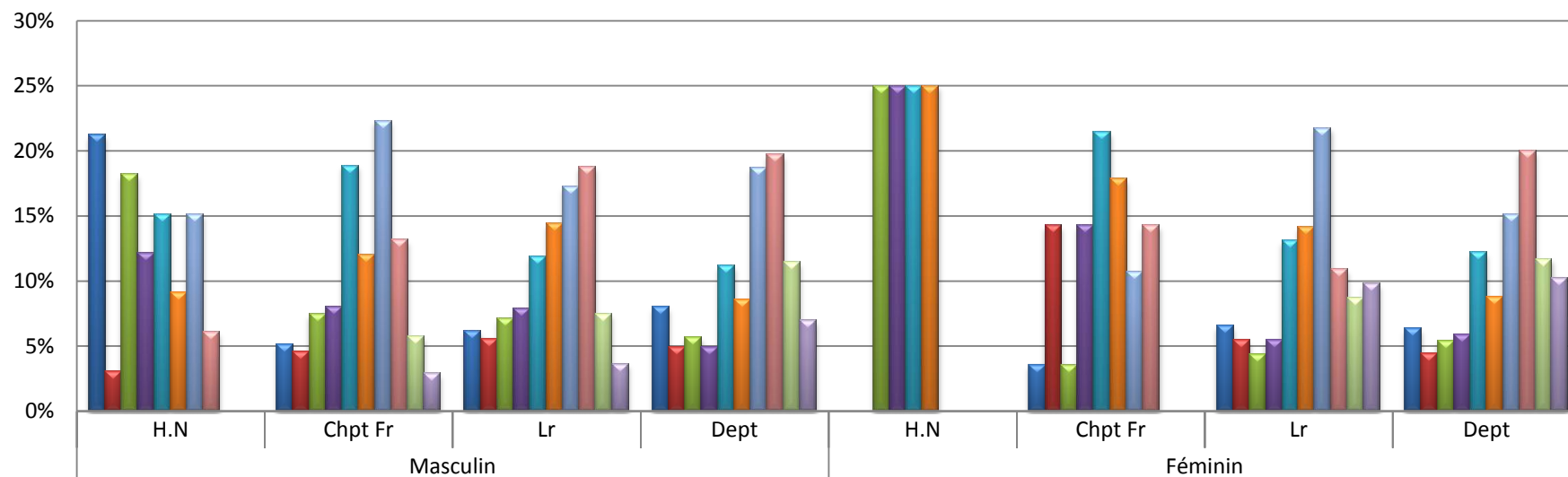
## La quantité d'observation



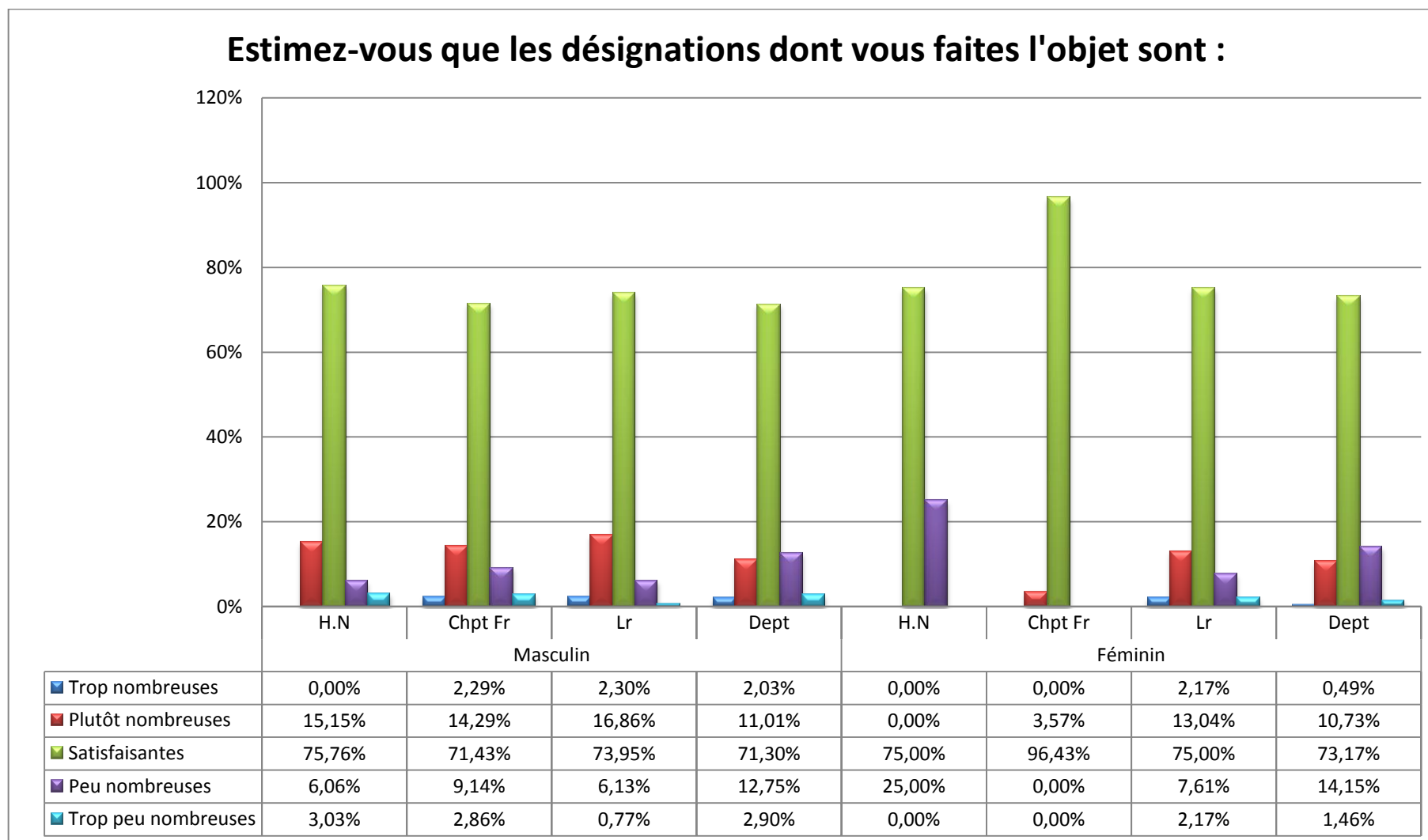
	Masculin				Féminin			
	H.N	Chpt Fr	Lr	Dept	H.N	Chpt Fr	Lr	Dept
1	6,06%	5,71%	12,45%	12,61%	0,00%	7,14%	15,22%	12,68%
2	3,03%	6,29%	11,30%	8,55%	0,00%	0,00%	7,61%	7,80%
3	3,03%	8,00%	10,92%	7,97%	0,00%	14,29%	9,78%	8,78%
4	12,12%	9,14%	12,07%	10,29%	25,00%	10,71%	13,04%	7,80%
5	15,15%	16,57%	13,60%	15,65%	0,00%	21,43%	20,65%	15,61%
6	21,21%	13,14%	10,15%	8,70%	0,00%	14,29%	7,61%	12,20%
7	18,18%	15,43%	13,79%	11,59%	0,00%	7,14%	9,78%	11,71%
8	9,09%	13,14%	9,58%	12,90%	75,00%	21,43%	6,52%	9,76%
9	12,12%	9,14%	4,41%	7,54%	0,00%	3,57%	7,61%	6,34%
10	0,00%	3,43%	1,72%	4,20%	0,00%	0,00%	2,17%	7,32%



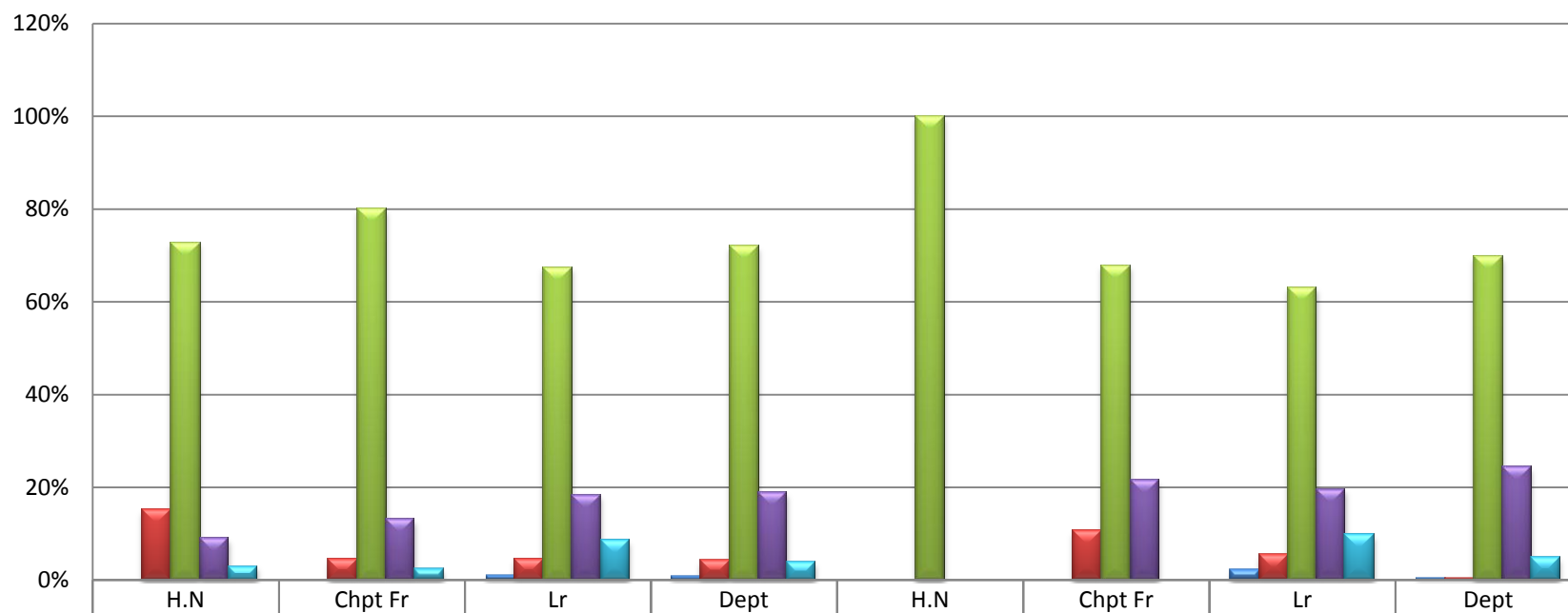
## La qualité des observations



IV. Gestion des arbitres  
IV.1. Désignations

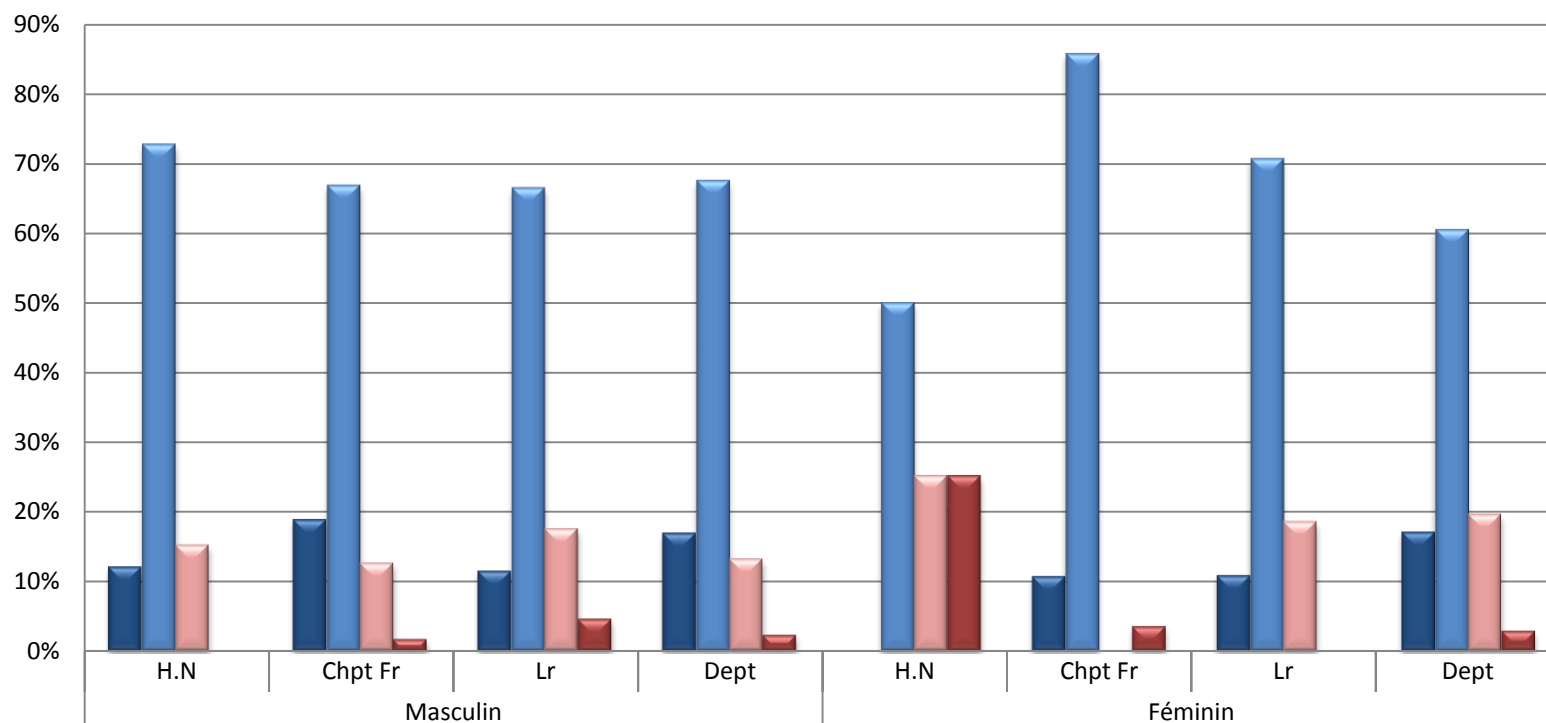


## Estimez-vous que le délais des désignations que vous recevez sont :Titre du graphique



	H.N	Chpt Fr	Lr	Dept	H.N	Chpt Fr	Lr	Dept
Trop longs	0,00%	0,00%	0,96%	0,87%	0,00%	0,00%	2,17%	0,49%
Plutôt longs	15,15%	4,57%	4,60%	4,35%	0,00%	10,71%	5,43%	0,49%
Satisfaisants	72,73%	80,00%	67,43%	72,03%	100,00%	67,86%	63,04%	69,76%
Plutôt courts	9,09%	13,14%	18,39%	18,84%	0,00%	21,43%	19,57%	24,39%
Trop courts	3,03%	2,29%	8,62%	3,91%	0,00%	0,00%	9,78%	4,88%

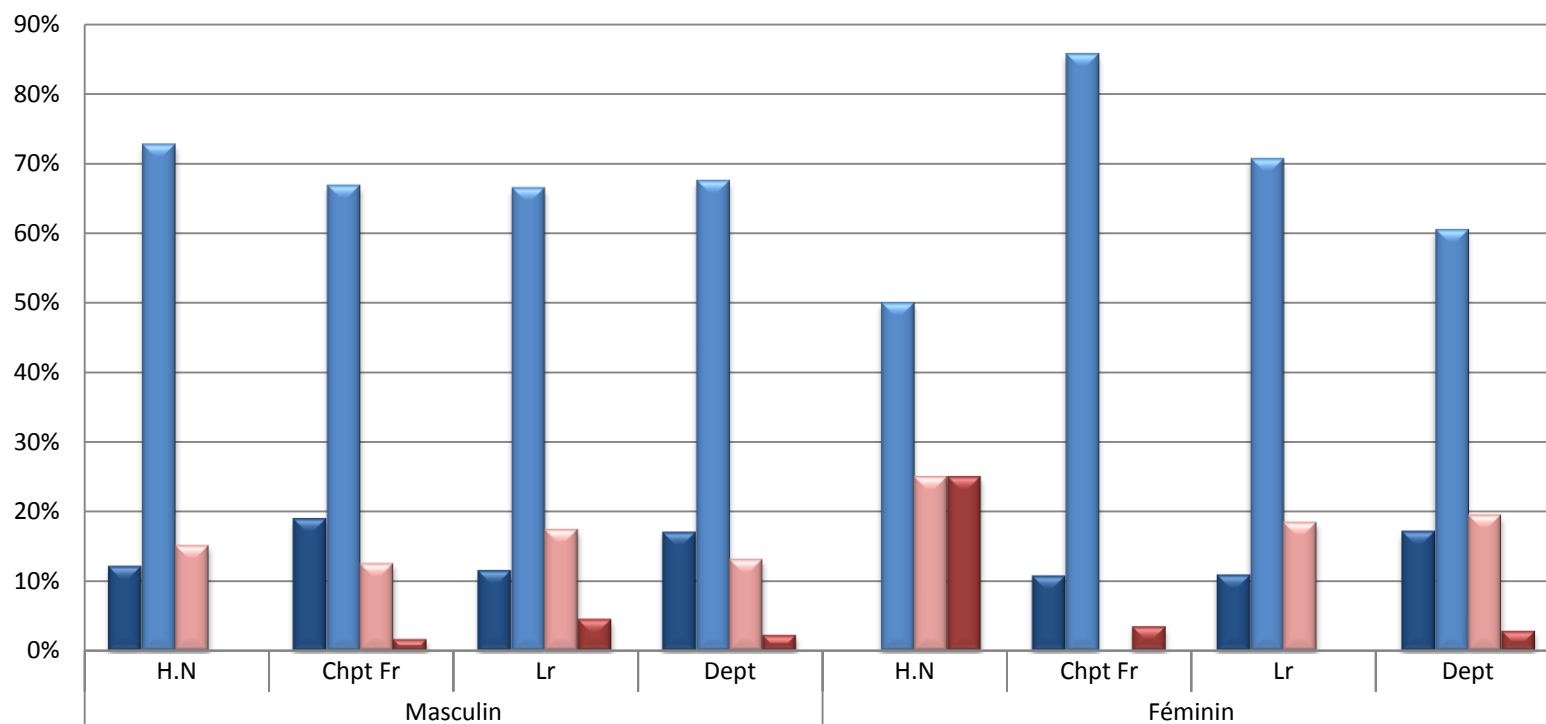
### Estimez-vous que la qualité des informations disponibles dans FBI concernant les officiels est :



	H.N	Chpt Fr	Lr	Dept	H.N	Chpt Fr	Lr	Dept
Très satisfaisante	12,12%	18,86%	11,49%	16,96%	0,00%	10,71%	10,87%	17,07%
Plutôt satisfaisante	72,73%	66,86%	66,48%	67,54%	50,00%	85,71%	70,65%	60,49%
Plutôt insatisfaisante	15,15%	12,57%	17,43%	13,19%	25,00%	0,00%	18,48%	19,51%
Très insatisfaisante	0,00%	1,71%	4,60%	2,32%	25,00%	3,57%	0,00%	2,93%

## IV.2. Info FBI

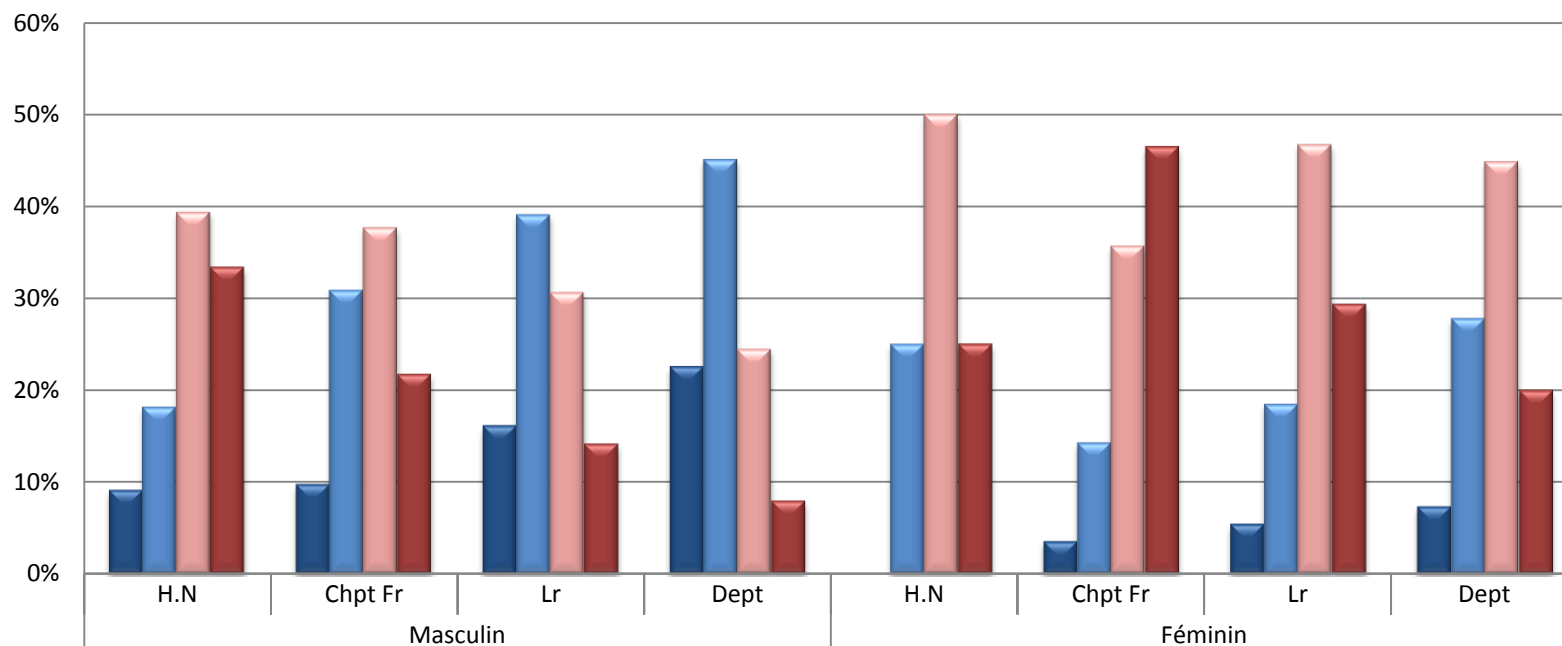
**Estimez-vous que la qualité des informations disponibles dans FBI concernant les officiels est :**



	H.N	Chpt Fr	Lr	Dept	H.N	Chpt Fr	Lr	Dept
Très satisfaisante	12,12%	18,86%	11,49%	16,96%	0,00%	10,71%	10,87%	17,07%
Plutôt satisfaisante	72,73%	66,86%	66,48%	67,54%	50,00%	85,71%	70,65%	60,49%
Plutôt insatisfaisante	15,15%	12,57%	17,43%	13,19%	25,00%	0,00%	18,48%	19,51%
Très insatisfaisante	0,00%	1,71%	4,60%	2,32%	25,00%	3,57%	0,00%	2,93%

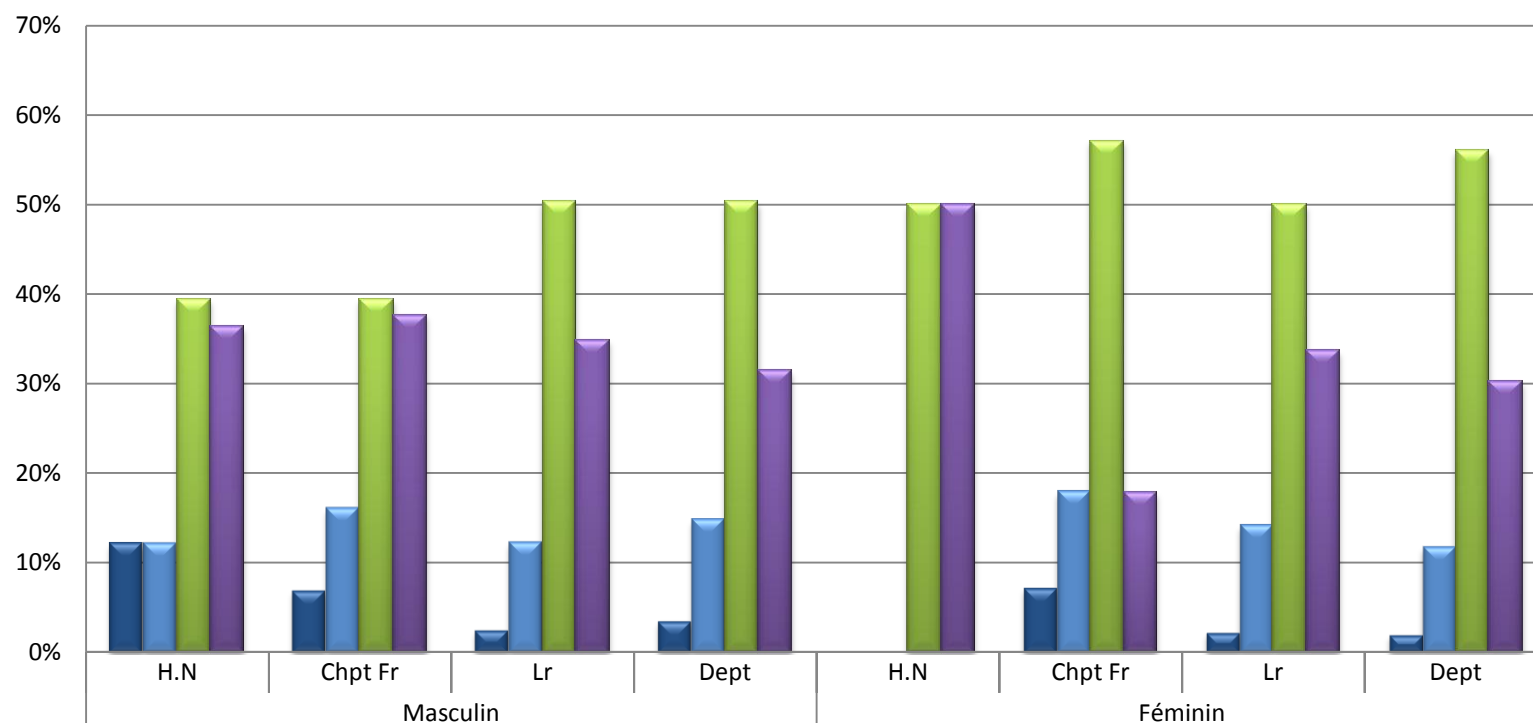
## V. Les femmes et l'arbitrage

**Pensez-vous que les femmes sont considérées de la même façon que les hommes ?**



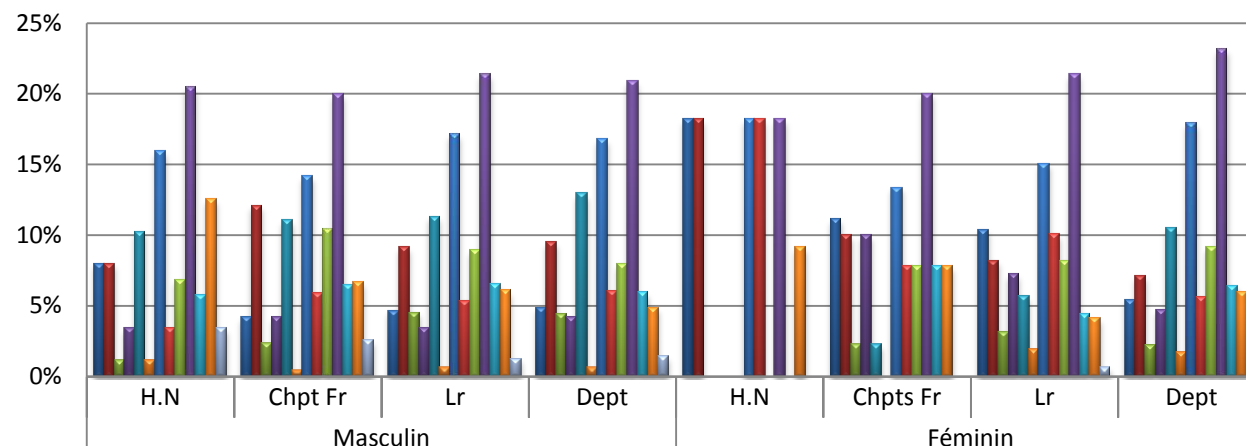
	H.N	Chpt Fr	Lr	Dept	H.N	Chpt Fr	Lr	Dept
Tout à fait d'accord	9,09%	9,71%	16,09%	22,46%	0,00%	3,57%	5,43%	7,32%
Plutôt d'accord	18,18%	30,86%	39,08%	45,07%	25,00%	14,29%	18,48%	27,80%
Plutôt pas d'accord	39,39%	37,71%	30,65%	24,49%	50,00%	35,71%	46,74%	44,88%
Pas d'accord	33,33%	21,71%	14,18%	7,97%	25,00%	46,43%	29,35%	20,00%

## Pensez-vous qu'il serat intéressant d'orienter les arbitres féminins vers l'arbitrage du basket féminin pour accélérer leur évolution :



	H.N	Chpt Fr	Lr	Dept	H.N	Chpt Fr	Lr	Dept
Oui exclusivement	12,12%	6,86%	2,49%	3,48%	0,00%	7,14%	2,17%	1,95%
Oui principalement	12,12%	16,00%	12,26%	14,78%	0,00%	17,86%	14,13%	11,71%
Mixer les désignations	39,39%	39,43%	50,38%	50,29%	50,00%	57,14%	50,00%	56,10%
Non	36,36%	37,71%	34,87%	31,45%	50,00%	17,86%	33,70%	30,24%

## Selon vous quels sont les freins à la carrière d'arbitre féminin ?



	Masculin				Féminin			
Ne pas être aussi bien désignée que les hommes	7,95%	4,16%	4,64%	4,85%	18,18%	11,11%	10,34%	5,40%
Etre trop désignée que sur les matchs féminins	7,95%	12,06%	9,13%	9,45%	18,18%	10,00%	8,15%	7,08%
La mixité au vestiaire	1,14%	2,29%	4,50%	4,33%	0,00%	2,22%	3,13%	2,19%
Le manque d'encadrement du groupe d'arbitre féminin	3,41%	4,16%	3,39%	4,12%	0,00%	10,00%	7,21%	4,72%
La difficulté à gérer des hommes	10,23%	11,02%	11,28%	12,89%	0,00%	2,22%	5,64%	10,46%
La difficultés à gérer des femmes	1,14%	0,42%	0,62%	0,63%	0,00%	0,00%	1,88%	1,69%
Le manque de considération	15,91%	14,14%	17,09%	16,75%	18,18%	13,33%	15,05%	17,88%
Etre trop souvent deuxième arbitre	3,41%	5,82%	5,33%	6,00%	18,18%	7,78%	10,03%	5,56%
Environnement hostile vis-à-vis des arbitres féminins	6,82%	10,40%	8,93%	7,93%	0,00%	7,78%	8,15%	9,11%
Préjugés à l'égard des arbitres féminins	20,45%	19,96%	21,31%	20,88%	18,18%	20,00%	21,32%	23,10%
Les charges familiales	5,68%	6,44%	6,51%	5,90%	0,00%	7,78%	4,39%	6,41%
La maternité	12,50%	6,65%	6,02%	4,85%	9,09%	7,78%	4,08%	5,90%
Autre	3,41%	2,49%	1,25%	1,41%	0,00%	0,00%	0,63%	0,51%